

Lokotrack®

Mobile Brech- und Siebanlagen

The background image shows a large-scale industrial mobile crushing and screening plant. A prominent feature is a large, black excavator arm with a bucket, positioned over the machinery. The plant itself is a complex of metal structures, conveyor belts, and large cylindrical components, all situated on a gravel surface. In the background, there are piles of crushed rock and a clear sky. The image is partially overlaid by a large, light blue curved shape at the top and several overlapping green and yellow circles at the bottom left.

Ihr Erfolg
ist unser
Erfolg

Inhalt

Einführung	3
Lokotrack®	4-5
Lokotrack Backenbrecheranlagen	6
Lokotrack LT96™	8
Lokotrack LT106™	9
Lokotrack LT116™	10
Lokotrack LT120™	11
Lokotrack LT120E™	12
Lokotrack LT130E™	14
Technische Spezifikationen	15
Lokotrack Prallbrecheranlagen	16
Lokotrack LT1110™	18
Lokotrack LT1213™	19
Lokotrack LT1213S™	20
Lokotrack LT1315™	21
Lokotrack LT7150™	22
Technische Spezifikationen	23
Lokotrack Kegelbrecheranlagen	24
Lokotrack LT220D™	26
Lokotrack LT330D™	27
Lokotrack LT200HP™	28
Lokotrack LT300HP™	29
Lokotrack LT300GP™	30
Technische Spezifikationen	31
Lokotrack Mobilsiebe	32
Lokotrack ST2.4™	34
Lokotrack ST2.8™	35
Lokotrack ST3.5™	36
Lokotrack ST3.8™	37
Lokotrack ST4.8™	38
Lokotrack ST620™	39
Lokotrack CT3.2™	40
Technische Spezifikationen	41
Lokotrack kundenspezifische Anlagen	42
Lokotrack LT150E™	44
Lokotrack LT160E™	45
Lokotrack LT200E™	46
Lokotrack LT1415™	48
Lokotrack LT1418E™	49
Lokotrack LT1620E™	50
Lokotrack LT9100E™	51
Lokotrack LT550GP™	52
Lokotrack LT400HPF™	53
Anwendungsbeispiele	54-63
Serviceleistungen	64-67

Wir sind da, wo Sie uns brauchen Mit uns sind Sie wettbewerbsfähig

Bei Metso sind wir uns bewusst, dass unser Wert am wirtschaftlichen Erfolg gemessen wird, zu dem wir unseren Kunden verhelfen. Unsere Kompetenz schöpfen wir aus einem Jahrhundert Erfahrung. Mit dieser beispiellosen Wissensbasis, grundsoliden finanziellen Ressourcen plus Know-how beim Engineering, innovativen Technologien und unseren weltweiten Niederlassungen sichern wir Ihnen den profitablen Betrieb Ihrer Brech- und Siebanlagen.

Jeder Metso Lokotrack® ist für eine Lebensdauer von Jahrzehnten gebaut; der erste, im Jahr 1985 gebaute, Lokotrack ist noch immer täglich im Einsatz. Das hohe Niveau beim Engineering und ständige Qualitätskontrollen sichern die Einsatzbereitschaft eines jeden Lokotrack 24 Stunden täglich, 365 Tage im Jahr. Metso Komponenten in Premiumqualität und Caterpillar® Dieselmotoren garantieren, dass Ihr Lokotrack® störungsfrei, effizient und sicher arbeitet.

Mit der Entscheidung für einen Original Lokotrack® sichern Sie sich dauerhafte Betriebsbereitschaft und Rentabilität – ohne Unterbrechungen.

Lokotrack®

Warum ein Lokotrack?



Zuverlässigkeit

- Hohes Niveau beim Engineering
- Ständige Qualitätsprüfungen
- Metso Komponenten in Premiumqualität
- Mehr als 100 Jahre Erfahrung



Hohe Leistung

- Die besten Brecher auf dem Markt
- Hohe Zuverlässigkeit und Verfügbarkeit
- Lokotracks für jeden Einsatz
- Verschleißteile und Brechraumgestaltung



Energie und Umwelt

- Effizienz durch fortschrittliche Motoren, Hydraulik und Kraftübertragung
- Wirksame Maßnahmen gegen Staub und Lärm
- Einfacher Transport



Sicherheit

- Zweckmäßige Aufstiege und Servicebühnen
- Eingreifschutz und Not-Aus-Vorrichtungen
- Hydraulische Verriegelungen am Aufgabebunker
- Ein-Knopf Start / Stopp



Einfache Bedienung und Wartung

- Ein-Knopf Start / Stopp
- Echtzeit-Diagnose und einfache Prozessoptimierung
- Alle wichtigen Sprachen verfügbar
- Verriegelung für mehrstufige Prozesse
- Führendes Servicenetz der Branche

Lokotrack

Backenbrecheranlagen





Lokotrack LT96



Lokotrack LT106

Der Lokotrack® LT96™ ist die Lösung bei besonderen Transportbedingungen. Er kann in einem Flugzeug, mit einer Seilbahn oder einem Tieflader transportiert werden. Obwohl der LT96 unsere kompakteste raupenmobile Backenbrecheranlage ist, bietet er trotzdem hervorragende Leistung, speziell beim Recycling und Lohnbrechen.

Die Hauptkomponente des Lokotrack LT96 ist der Backenbrecher Nordberg® C96™. Der robuste, schweißnahtfreie, mit Zapfen und Bolzen verschraubte Brecherrahmen garantiert Dauerfestigkeit gegen die Stoßbelastungen. Der leistungsstarke Hydraulikantrieb ermöglicht im Fall von Blockierungen im Brechraum eine Umkehrung der Drehrichtung.

Die Prozesssteuerung IC700™, Standardausrüstung des LT96, sorgt für optimale Betriebsergebnisse. Sie ermöglicht den Ein-Knopf Start / Stopp, und im Vermietgeschäft werden besonders die verschiedenen Zugriffsebenen geschätzt.

Die aktive Brechspaltüberwachung – Active Setting Control™ – ist ein weiteres Merkmal des Lokotrack LT96. Dieses fortschrittliche System dient sowohl zur Spaltverstellung als auch Überlastsicherung des Brechers im Fall von unbrechbarem Material, wie in Schlacken oder bei Armierungsstahl im Beton. Mit der aktiven Brechspaltüberwachung bekommt der Bediener den eingestellten Brechspalt am Display oder über die Funkfernsteuerung angezeigt.

Merkmale

Brecher	Nordberg® C96™
Einlauföffnung	930 x 580 mm
Motor	CAT® C6.6 / C7.1, 170 kW
Gewicht	28 000 kg



Der Nordberg C96 Backenbrecher mit der aktiven Brechspaltüberwachung Active Setting Control™.

Der Lokotrack® LT106™ verbindet über 25 Jahre Erfahrung bei Mobilgeräten mit einer fortschrittlichen Konstruktion und neuesten Materialien. Damit senkt er die Produktionskosten und generiert den größtmöglichen Kundennutzen.

Hauptkomponente des Lokotrack LT106 ist der Backenbrecher Nordberg® C106™, der eine beeindruckende Erfolgsbilanz in härtesten Einsätzen vorweisen kann. Neue Merkmale und Komponenten wie radiales Seitenaustragsband, Schwungräder mit großer Schwungmasse, Prozesssteuerung IC700™ in Verbindung mit einer Ultraschall-Füllstandsonde und der CAT® C9.3 Dieselmotor bieten die beste Leistung und Wirtschaftlichkeit in der 40-t-Klasse. Dazu trägt auch der hydraulische Brecherantrieb bei. Er sorgt für einen störungsfreien Betrieb und ermöglicht die Umkehrung der Drehrichtung des Brechers im Fall einer Blockierung.

Die kompakten Abmessungen des Lokotrack LT106 und seine Beweglichkeit auf Raupen bedeuten geringe Kosten beim Transport zwischen den Einsatzorten und beim Umsetzen. Die große Bodenfreiheit an den Rahmenenden erleichtert das Verladen auf einen Tieflader. Dank des patentierten Sicherungssystems für die Bunkerseitenwände und des radialen Seitenaustragsbandes ist die Anlage innerhalb weniger Minuten fertig zum Brechen oder für den Transport.

Neue Konstruktionsmerkmale wie Schutzhauben aus Kompositmaterial für den Motor und die Schwungräder sowie großzügig dimensionierte Servicebühnen und die generell ausgezeichnete Zugänglichkeit machen den täglichen Betrieb sicher und einfach. Die Flexibilität des LT106 kann mit Optionen wie Siebmodul oder langes Hauptförderband noch gesteigert werden.

Merkmale

Brecher	Nordberg® C106™
Einlauföffnung	1 060 x 700 mm
Motor	CAT® C9 / C9.3, 224 kW
Gewicht	40 000 kg



„Mit dem neuen Lokotrack LT106 verbrauchen wir 35 % weniger Kraftstoff als mit unserem alten Lokotrack LT105.“

**Jo Banner
Geschäftsführer
Banner Contracts Ltd, Großbritannien**



Lokotrack LT116

Der Backenbrecher Nordberg® C116™ auf einem fortschrittlichen Fahrwerk – damit ist der Lokotrack® LT116™ relativ leicht und bietet trotzdem hohe Leistung für das Lohnbrechen. Mit rund 50 Tonnen Gesamtgewicht ist er einfach auf der Straße zu transportieren. Zur Standardausrüstung des LT116 gehört die Prozesssteuerung IC700™.

Die Hauptkomponente des LT116 ist der Backenbrecher Nordberg® C116™. Er ist das bewährte Ergebnis langer Erfahrung und des neuesten Know-how unserer Produktentwicklung. Der C116 ist für alle Gesteinsarten geeignet, er bricht härtesten Granit ebenso wie abrasives Gestein und Baustoff-Recyclingmaterial.

Eine Bypass-Schurre mit optionalem Seitenaustragsband eröffnet vielfältige Betriebsmöglichkeiten. Für besonders schwierige Aufgabematerialien stehen ein separater Vorabscheider und ein Siebmodul zur Verfügung. Der Lokotrack LT116 ist eine vielseitige, optimal in mehrstufigen Prozessen einsetzbare Vorbrechanlage.

Merkmale

Brecher	Nordberg® C116™
Einlauföffnung	1 150 x 800 mm
Motor	CAT® C13, 310 kW
Gewicht	50 000 kg



Lokotrack LT120

Im Lokotrack® LT120™ verschmelzen jahrzehntelange Erfahrung und neue Denkweisen. Die außergewöhnliche Leistungsfähigkeit basiert auf einem sorgfältigen Konstruktionsprozess, bei dem auf jedes Detail geachtet wurde, und die hochwertigen Komponenten von Metso sichern die Zuverlässigkeit.

Eine zuverlässige und effiziente mobile Brechanlage ist das Ergebnis des reibungslosen Zusammenspiels sämtlicher Komponenten. Der Backenbrecher Nordberg® C120™ mit seiner großen Einlauföffnung bietet auch in härtesten Einsätzen ein ausgezeichnetes Leistungsvermögen. Der hydraulische Antrieb sichert einen störungsfreien Betrieb und ermöglicht die Umkehrung der Drehrichtung im Fall einer Blockierung. Das völlig neue CAT® C13 Motormodul liefert optimale Leistung auf die Schwungräder mit großer Schwungmasse.

Ein Schwerpunkt bei der Konstruktion des Lokotrack LT120 war die schnelle und einfache Wartung. Die Befestigung der Brechbacken ist leicht erreichbar, die Schwungradschutzhäuben aus Kompositmaterial lassen sich sicher und einfach öffnen. Gute Zugänglichkeit und zweckmäßige Bühnen machen den Unterschied bei der Sicherheit im täglichen Einsatz.

Merkmale

Brecher	Nordberg® C120™
Einlauföffnung	1 200 x 870 mm
Motor	CAT® C13, 310 kW
Gewicht	62 000 kg



„Wir sind mit der stabilen Konstruktion und der großen Leistung des LT120 höchst zufrieden, vor allem aber mit seinem sehr niedrigen Kraftstoffverbrauch. Die gesunkenen Betriebskosten machen den LT120 zur perfekten Maschine für unsere Anforderungen.“

Jean-Roger Delanne
Geschäftsführer
SAS Carrières d'Ambazac, Frankreich



Lokotrack LT120E

Der Lokotrack® LT120E™ ist eine revolutionäre Meisterleistung beim Mobilbrechen mit diesel-elektrischem Antrieb. Durch die überragende Leistung bei sparsamem Kraftstoffverbrauch arbeitet die Anlage dauerhaft zu niedrigsten Kosten pro Tonne.

Die elektrische Energie für den Betrieb der hybridmobilen Brechanlage LT120E kann entweder von einer externen Stromversorgung bezogen werden oder sie wird mit dem bordeigenen 420-kVA-Dieselelektrogenerator erzeugt. Die Elektroantriebe des Brechers und der Förderbänder ermöglichen einen hoch effektiven, wirtschaftlichen und umweltfreundlichen Prozess.

Der hohe Durchsatz des Nordberg® C120™ Backenbrechers wird durch den ausgezeichneten Einzugswinkel im oberen Bereich und einen aggressiven linearen Brechhub am Austrag erreicht.

Mit zahlreichen Optionen, wie dem langen klappbaren Hauptförderband und dem Aufsatz zur Verbreiterung des Aufgabebunkers, lässt sich die Anlage an unterschiedliche Kundenanforderungen anpassen. Sorgfältige Detaillösungen garantieren einen zuverlässigen Betrieb selbst unter harten Bedingungen, während zweckmäßige Bühnen und Schutzhauben aus Kompositmaterial die Wartung einfach und sicher machen. Dank kompakter Abmessungen ist der Lokotrack LT120E einfach zu transportieren.

Merkmale

Brecher	Nordberg® C120™
Einlauföffnung	1 200 x 870 mm
Motor	CAT® C13, 310 kW / 420 kVA
Gewicht	65 000 kg



„Trotz extrem schwierigem Aufgabematerial haben wir gleichbleibend hohe Leistungen erreicht. Der Lokotrack LT120E ist deutlich wirtschaftlicher als unsere bisherigen Backenbrecheranlagen.“

Hans-Jürgen Jeschke
Steinbruchleiter
Heidelberger Sand und Kies GmbH, Deutschland



Lokotrack LT130E

Die neue mobile Backenbrecheranlage Lokotrack® LT130E™ ist für das Vorbrechen im Steinbruch eine gute Wahl. Die schwere Konstruktion garantiert auch bei härtestem Aufgabematerial einen zuverlässigen Betrieb und hohe Leistung. Der LT130E wird elektrisch betrieben und nutzt dafür eine externe Stromversorgung oder den bordeigenen Dieselelektrogenerator.

Der Backenbrecher Nordberg® C130™ des Lokotrack LT130E steigert Ihre Kapazität erheblich und ermöglicht wirtschaftliche Einsätze in großen Steinbrüchen. Die große Einlauftiefe von 1 000 mm ermöglicht größeres Aufgabematerial, wodurch der Aufwand beim Sprengen reduziert wird. Der schlanke Einzugswinkel und die ausgezeichnete Kinematik sorgen über die gesamte Länge des Brechraums und bei jeder Gesteinsbeschaffenheit für einen aggressiven Brechvorgang.

Der Lokotrack LT130E kann einfach an Ihren vorhandenen Aufbereitungsprozess angepasst werden. Dafür brauchen Sie lediglich mit der Hydraulik die Abwurfhöhe des Hauptförderbandes einzustellen und den Prozess zu starten. Für einen störungsfreien Prozess sorgt Metsos fortschrittliche Prozesssteuerung, die den LT130E mit der kabellosen Metso ICr™ oder über ein Verbindungskabel mit weiteren Lokotrack Brech- und Siebanlagen verbindet. Sämtliche Wartungspunkte sind leicht zugänglich und machen Ihre täglichen Wartungsarbeiten noch einfacher und sicherer als bisher.

Merkmale

Brecher	Nordberg® C130™
Einlauföffnung	1 300 x 1 000 mm
Motor	CAT® C15, 403 kW
Gewicht	100 000 kg



Das neue Option „Easy Split“ ist vor allem bei häufigem Umsetzen des LT130E zu empfehlen. Die Anlage kann in wenigen Stunden in Betrieb genommen werden – Lohnbrechen wird damit besonders wirtschaftlich. Bei der Option „Easy Split“ werden Brecher und Aufgeber mittels Hydraulikzylindern vom Chassis des Lokotrack LT130E angehoben und auf einem Standard-Auflieger abgesetzt.

Lokotrack Backenbrecheranlagen



	LT96™	LT106™	LT116™	LT120™	LT120E™	LT130E™
Transport						
Länge	12 450 mm	15 200 mm	15 600 mm	16 650 / 17 400* mm	16 650 / 17 400* mm	21 500 mm
Breite	2 500 mm	2 800 mm	3 000 mm	3 000 mm	3 000 mm	3 500 mm
Höhe	3 100 mm	3 400 mm	3 600 mm	3 900 mm	3 900 mm	3 900 mm
Gewicht	28 000 kg	40 000 kg	50 000 kg	62 000 kg	65 000 kg	100 000 kg
Brecher						
Typ	Nordberg® C96™	Nordberg® C106™	Nordberg® C116™	Nordberg® C120™	Nordberg® C120™	Nordberg® C130™
Einlauföffnung	930 x 580 mm	1 060 x 700 mm	1 150 x 800 mm	1 200 x 870 mm	1 200 x 870 mm	1 300 x 1 000 mm
Aufgabe						
Bunkervolumen	4 / 6* m³	6 / 9* m³	6 / 9* m³	7 / 12* m³	7 / 12* m³	11 m³ / 12*m³
Aufgabehöhe	3 500 mm	3 900 mm	4 000 mm	4 430 mm	4 430 mm	5 850 mm
Aufgabebreite	2 693 / 3 500* mm	2 630 / 3 600* mm	2 610 / 3 600* mm	2 600 / 4 100* mm	2 600 / 4 100* mm	
Abwurfhöhen						
Hauptförderband	2 600 / 3 600* mm	2 800 / 3 900* mm	2 800 / 3 900* mm	3 400 / 4 700* mm	3 400 / 4 700* mm	3 000 - 4 550 mm
Seitenaustragsband	1 547 mm	1 630 mm	1 930 mm	2 850 mm	2 850 mm	3 000 mm
Sieb-Produktförderband	2 300 mm	2 600 mm	2 710 mm	o	o	o
Sieb-Seitenaustragsband	1 800 mm	2 650 mm	2 775 mm	o	o	o
Motor						
Typ	CAT® C6.6 / C7.1	CAT® C9 / C9.3	CAT® C13	CAT® C13	CAT® C13	CAT® C15
Leistung	170 kW	224 kW	310 kW	310 kW	310 kW / 420 kVA	403 kW/500 kVA
Kraftstofftank	500 l	630 l	600 l	630 l	630 l	940 l
Prozesssteuerung	IC700™	IC700™	IC700™	IC700™	IC900™	IC900™
Sieb						
Typ	TK11-20-S*	TK11-30-S*	TK13-30-S*	o	o	o
Größe (L / B)	2 000 / 1 100 mm	3 000 / 1 100 mm	3 000 / 1 300 mm	o	o	o
Optionen						
Bunkererhöhung	•	•	•	•	•	•
Gummibelag für Aufgeberboden	•	•	•	•	•	•
GummiAuskleidung für Aufgabebunker	•	•	•	•	•	•
Seitenaustragsband	•	•	•	•	•	•
Aktive Brechspaltüberwachung Active Setting Control™	•	•	•	o	o	o
Füllstandsonde	•	•	•	•	•	•
Leitblech unter dem Brecher	•	•	•	•	•	•
Automatische Schmiereinrichtung	•	•	•	•	•	•
Langes Hauptförderband	•	•	•	•	•	o
Magnetabscheider	•	•	•	•	•	•
Funkfernsteuerung	•	•	•	•	•	•
Staubabdeckung	•	•	•	•	•	•
Hochdruck-Wasserbedüsung	•	•	•	•	•	•
Motorheizung	•	•	•	•	•	•
Klimapakete heiß / kalt	•	•	•	•	•	•
Klimapakete extrem kalt	•	•	•	•	•	•
Hydraulikhammer und Ausleger	•	•	•	•	•	•
Zusätzliche Wartungsbühne	•	•	•	o	o	o
Hydraulikgenerator	•	•	•	•	•	o
Kraftstoff-Betankungspumpe	•	•	•	•	•	•
Zusätzlicher Hydraulikananschluss	•	•	•	•	o	o
Verbindungskabel	•	•	•	•	•	•

*Option

Lokotrack

Prallbrecheranlagen





Lokotrack LT1110

Der Lokotrack® LT1110™ ist die kompakteste unter unseren raupenmobilen Brechanlagen mit Prallbrecher. Haupteinsatzbereiche des LT1110 sind die Aufbereitung von mittelhartem Gestein und Abbruchmaterialien auf Mineralbasis wie Ziegel, Asphalt und Beton. Der Prallbrecher Nordberg® NP1110M™ liefert in allen Fällen hohe Leistung und große Zerkleinerungsgrade.

Hauptkomponente des Lokotrack LT1110 ist der leistungsstarke Prallbrecher NP1110M aus der bewährten Nordberg NP-Serie. Speziell für den mobilen Einsatz konstruiert, sorgt der NP1110M mit seiner großen Einlauföffnung und der robusten Konstruktion für einen dauerhaften und zuverlässigen Betrieb. Zur Standardausrüstung gehören Schlagleisten in höchster Qualität.

Mit der fortschrittlichen Prozesssteuerung IC700™ werden alle wichtigen Parameter des Prozesses eingestellt und überwacht. Durch die Regelung von Aufgeber und Brecher erreicht der LT1110 stets die bestmöglichen Leistungen.

Ausgerüstet mit einem zusätzlichen Siebmodul und Rückführungsförderband produziert der Lokotrack LT1110 ein abgeseibtes Endprodukt mit einer einzigen Anlage. Durch das fortschrittliche Motormodul und Hydrauliksystem steht für den Brecher mehr Leistung zur Verfügung – und das bei reduziertem Kraftstoffverbrauch.

Merkmale

Brecher	Nordberg® NP1110M™
Einlauföffnung	1 040 x 800 mm
Motor	CAT® C9 / C9.3, 248 kW
Gewicht	32 000 kg



„Mit unseren Lokotracks LT1110 und ST3.5 haben wir bereits 200 000 Tonnen Gestein verarbeitet. Es ist unglaublich, was die Metso Lokotracks bisher geleistet haben, und wir sind erst am Anfang.“

Angelo Fish
Geschäftsführer
Southern Land Company, Tennessee, USA



Lokotrack LT1213

Der Lokotrack® LT1213™ ist eine komplett ausgerüstete mobile Prallbrechanlage, die sowohl Mobilität als auch hohe Leistung und Flexibilität im Einsatz in sich vereint. Der CAT® C13 Motor sichert die Brecherleistung, und Schlagleisten in höchster Qualität geben dieser Leistung den letzten Schliff. Ein LT1213 kann sowohl als Primär- als auch Sekundärbrechanlage eingesetzt werden.

Der Betrieb mit dem Lokotrack LT1213 ist einfach, nicht zuletzt durch das radiale Seitenaustragsband, die hydraulischen Verriegelungen des langen Hauptförderbandes und der Bunkerwände – Beispiele für im LT1213 umgesetzte Innovationen. Mit Optionen wie Vibrorost oder Vibrationsrinne unter dem Brecher wird der LT1213 optimal an Einsätze für die Zuschlagstoffproduktion, im Steinbruch oder im Recycling angepasst.

Der LT1213 verfügt mit dem fortschrittlichen Metso Getriebe mit hydraulischer Start- und Brems-Assistenz über das effizienteste Brecher-Antriebssystem auf dem Markt. Optimierte Hydraulikkreisläufe mit unabhängigem Kühlventilator und Stand-by-Funktion bedeuten bis zu 20 % weniger Kraftstoffverbrauch und mehr Antriebsleistung für den Brecher selbst.

Das Drehen des Rotors bei der Wartung erfolgt mit einer 24-V-Hydraulikeinheit. Neue Werkzeuge stehen für den einfachen Wechsel von Schlagleisten und Prallplatten zur Verfügung. Besonderes Augenmerk wurde auf gute Zugänglichkeit der Wartungspunkte und den störungsfreien Materialfluss gerichtet, die Stand-by-Funktion reduziert das Leerlaufgeräusch.

Merkmale

Brecher	Nordberg® NP1213M™
Einlauföffnung	1 320 x 900 mm
Motor	CAT® C13, 310 kW
Gewicht	42 000 kg



„Mit dem neuen LT1213 im Asphaltrecycling haben wir einen nachgewiesenen Kraftstoffverbrauch von 24 l/h, das ist viel weniger als mit unserer alten, kleineren Prallbrechanlage.“

Karl-Werner Bierbrauer
Geschäftsführer
Bierbrauer & Sohn, Deutschland



Lokotrack LT1213S

Der Lokotrack® LT1213S™ ist eine komplett ausgerüstete mobile Prallbrecheranlage mit Hochleistungs-Eindeck-Sieb und Rückführungsförderband, die als eine Einheit auf einem Tieflader transportiert werden kann.

Mit dem brandneuen Dual-Slope-Sieb mit radialem Rückführungsförderband hat der Lokotrack LT1213S ausreichend Siebkapazität an Bord und ist einfach in geschlossenen und offenen Kreisläufen zu betreiben. Die Siebeinheit ist in wenigen Minuten angedockt. Mit Optionen wie Vibrorost oder Vibrationsrinne unter dem Brecher wird der LT1213S optimal an Einsätze für die Zuschlagstoffproduktion, im Steinbruch oder im Recycling angepasst.

Der LT1213S verfügt mit dem fortschrittlichen Metso Getriebe mit hydraulischer Start- und Brems-Assistenz über das effizienteste Brecher-Antriebssystem auf dem Markt. Optimierte Hydraulikkreisläufe mit unabhängigem Kühlventilator und Stand-by-Funktion bedeuten bis zu 20 % weniger Kraftstoffverbrauch und mehr Antriebsleistung für den Brecher selbst.

Das Drehen des Rotors bei der Wartung erfolgt mit einer 24-V-Hydraulikeinheit. Neue Werkzeuge stehen für den einfachen Wechsel von Schlagleisten und Prallplatten zur Verfügung. Besonderes Augenmerk wurde auf gute Zugänglichkeit der Wartungspunkte und den störungsfreien Materialfluss gerichtet, die Stand-by-Funktion reduziert das Leerlaufgeräusch.

Merkmale

Brecher	Nordberg® NP1213M™
Einlauföffnung	1 320 x 900 mm
Motor	CAT® C13, 310 kW
Gewicht	51 000 kg



Das Dual-Slope-Sieb ermöglicht die effiziente und genaue Absiebung.



Lokotrack LT1315

Der Lokotrack® LT1315™ verbindet konstant hohe Brechleistungen mit besonders guter Bedienerfreundlichkeit. Mit umfangreichen Optionen zur Prozesstechnik und zur Lärm- und Staubreduzierung ist der LT1315 vielseitig einsetzbar. Der Lokotrack LT1315 ist der ideale Mobilbrecher für Lohnbrecheraufgaben mit hoher Leistung: Durch seine geringe Transporthöhe ist er mit einem normalen Tieflader zu transportieren, für den Einsatz im Recycling von armiertem Beton stehen als Optionen Überbandmagnetscheider und Vibrationsrinne unter dem Prallbrecher zur Verfügung.

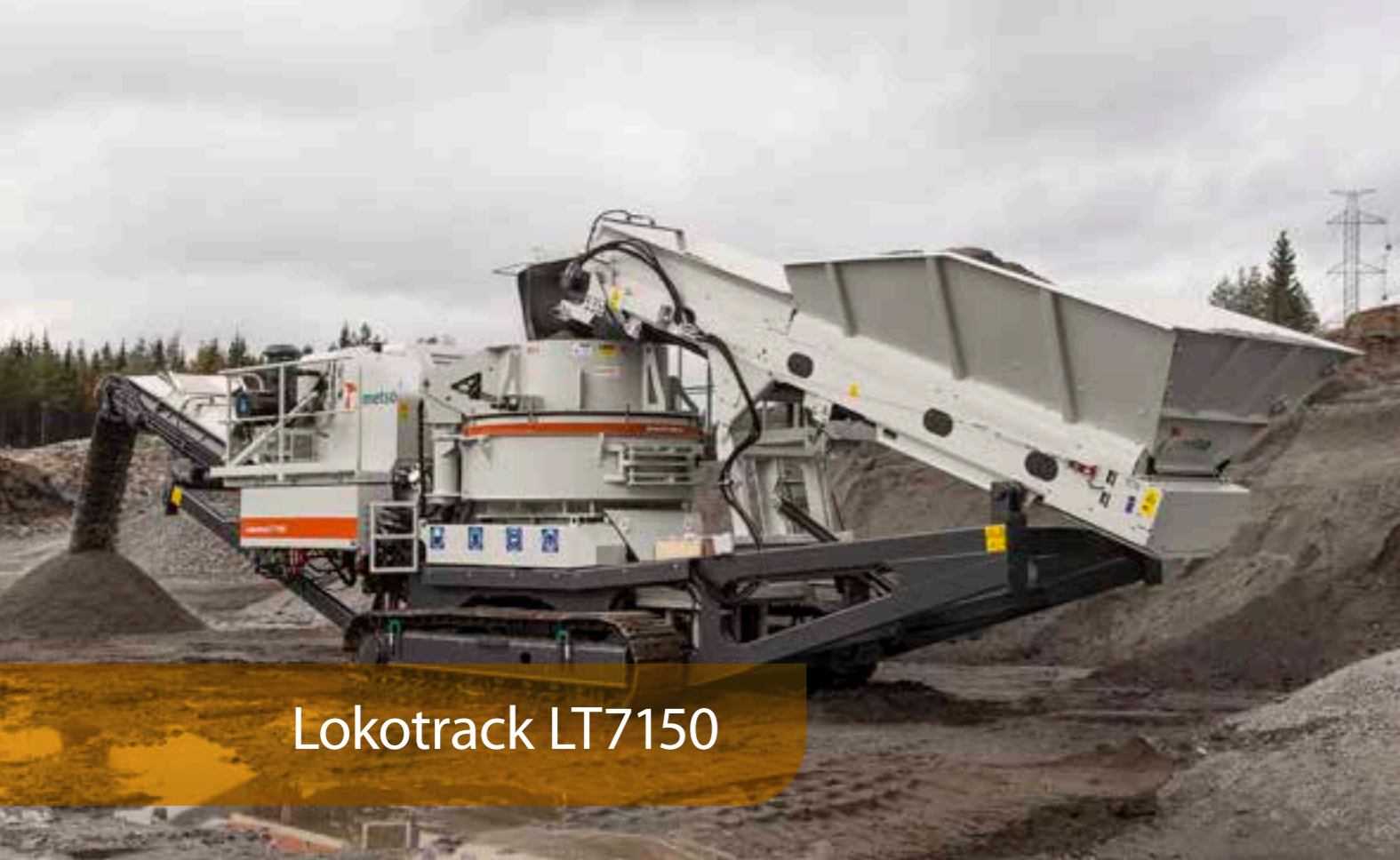
Mit der Hauptkomponente der Anlage, dem starken Prallbrecher Nordberg® NP1315™, eignet sich der LT1315 für mittelhartes Gestein wie Kalkstein sowie für das Baustoff-Recycling. Die Besonderheiten eines NP-Prallbrechers liegen in der großen Einlauföffnung zur Vermeidung von Brückenbildungen, der einzigartigen Keilbefestigung der Schlagleisten für den einfachen und schnellen Wechsel und die optimale Verspannung sowie in der schweren Konstruktion für einen zuverlässigen und extrem ausdauernden Betrieb.

Der Lokotrack LT1315 ist auch für spezielle Einsatzbedingungen gerüstet: Als Alternative zum Vibrationsaufgeber mit Spaltrast kann ein Vibrationsaufgeber mit separatem Vorklassiersieb oder – für klebriges Aufgabematerial – optional mit Rollenrost geliefert werden. Für den LT1315 steht als Option ein hoch effizientes Zweideck-Sieb mit Austragsbändern zur Verfügung. Damit werden je nach Aufgabenstellung ein oder zwei Endprodukte abgesiebt. Mit dem optionalen Rückführungsförderer wird das Überkorn wieder zum Brecher transportiert.

Merkmale

Brecher	Nordberg® NP1315™
Einlauföffnung	1 540 x 930 mm
Motor	CAT® C15, 403 kW
Gewicht	60 000 kg

Lokotrack Prallbrecheranlagen



Lokotrack LT7150

Der Lokotrack® LT7150™ ist die erste Wahl als letzte Brechstufe für hochwertige kubische Zuschlagstoffe, Körnungen für den Straßenbau und Brechsand. Hauptkomponente des neuen VSI-Lokotrack ist der bewährte Barmac® B-Serie Vertikal-Prallbrecher mit Autogenzerkleinerung mittels Materialbett.

Der Brecher ist leicht zu bedienen und schnell und einfach zu warten. Durch den hydraulischen Direktantrieb des Rotors ohne Keilriemen kann die Rotorgeschwindigkeit am Bedienpult einfach stufenlos eingestellt und damit die Produktkurve des besonders kubischen Endprodukts beeinflusst werden. Das Brechgut wird auf 45–70 m/s beschleunigt und in den Brechraum geschleudert.

Der LT7150 kann dank seines großen Aufgabebunkers sowohl mit Förderband, Bagger als auch Radlader beschickt werden. Der Abzug aus dem Bunker und die Beschickung des Brechers erfolgen mit dem robusten Abzugsförderband. Der wirtschaftliche Antriebsmotor des LT7150 ist ein umweltfreundlicher CAT® C13 Dieselmotor.

Die marktführende bedienerfreundliche Prozesssteuerung IC400™ überwacht nach dem Start auf Knopfdruck vollautomatisch den gesamten Brechprozess und bietet für die Wartung ein fortschrittliches Diagnosesystem.

Merkmale

Brecher	Barmac® B7150M™
Max. Aufgabegröße	57 mm
Motor	CAT® C13, 310 kW
Gewicht	30 000 kg



	LT1110™	LT1110S™	LT1213™	LT1213S™	LT1315™	LT7150™
Transport						
Länge	14 850 mm	17 700 mm	15 400 mm	19 400 mm	18 000 mm	16 750 mm
Breite	2 550 mm	2750 mm	2 980 mm	3 200 mm	3 500 mm	3 000 mm
Höhe	3 400 mm	3 400 mm	3 600 mm	3 600 mm	3 800 mm	3 400 mm
Gewicht	32 000 kg	38 000 kg	42 000 kg	51 000 kg	60 000 kg	30 000 kg
Brecher						
Typ	Nordberg® NP1110M™	Nordberg® NP1110M™	Nordberg® NP1213M™	Nordberg® NP1213M™	Nordberg® NP1315™	Barmac® B7150M™
Einlauföffnung	1 040 x 800 mm	1 040 x 800 mm	1 320 x 900 mm	1 320 x 900 mm	1 540 x 930 mm	o
Aufgabe						
Bunkervolumen	5 / 8* m³	5 / 8* m³	6 / 9* m³	6 / 9* m³	8 / 22* m³	5 m³
Aufgabehöhe	3 620 mm	3 620 mm	3 800 mm	3 800 mm	4 450 mm	2 740 mm
Aufgabebreite	2 600 / 3 500* mm	2 600 / 3 500* mm	2 630 / 3 600* mm	2 630 / 3 600* mm	2 750 mm	2 500 mm
Abwurfhöhen						
Hauptförderband	2 900 mm	2 900 mm	3 100 / 4 000* mm	3 100 mm	3 500 / 4 700* mm	3 000 mm
Seitenaustragsband	2 000 mm	2 000 mm	1 500 mm	1 500 mm	3 650 mm	o
Sieb-Produktförderband	o	2 850 mm	o	3 070 mm	3 550 mm	o
Sieb-Seitenaustragsband	o	3 400 mm	o	4 000 mm	3 660 mm	o
Motor						
Typ	CAT® C9 / C9.3	CAT® C9 / C9.3	CAT® C13	CAT® C13	CAT® C15	CAT® C13
Leistung	248 kW	248 kW	310 kW	310 kW	403 kW	310 kW
Kraftstofftank	500 l	500 l	630 l	630 l	1 000 l	600 l
Prozesssteuerung	IC700™	IC700™	IC700™	IC700™	IC700™	IC400™
Sieb						
Typ	o	TK11-30-S	o	DS16-36	TK16-35	o
Größe (L / B)	o	3 000 / 1 100 mm	o	3 600 / 1 600 mm	3 500 / 1 600 mm	o
Optionen						
Bunkererhöhung	•	•	•	•	•	o
Separater Aufgeber und Vorabscheider	o	o	•	•	•	o
Gummibelag für Aufgeberboden	•	•	•	•	•	o
Gummiabkleidung für Aufgabebunker	•	•	•	•	•	o
Seitenaustragsband	•	•	•	•	•	o
Füllstandsonde	•	•	•	•	•	o
Automatische Schmiereinrichtung	o	o	o	o	o	•
Vibrationsrinne unter dem Brecher	o	o	•	•	•	o
Langes Hauptförderband	•	o	•	o	•	o
Magnetabscheider	•	•	•	•	•	o
Funkfernsteuerung	•	•	•	•	•	•
Staubabdeckung	•	•	•	•	•	•
Hochdruck-Wasserbedüsung	•	•	•	•	•	•
Motorheizung	•	•	•	•	•	•
Klimapaket heiß / kalt	•	•	•	•	•	•
Klimapaket extrem kalt	•	•	•	•	o	o
Hydraulikgenerator	•	•	•	•	•	•
Kraftstoff-Betankungspumpe	•	•	•	•	•	•
Zusätzlicher Hydraulikanschluss	•	•	•	•	•	•
Verbindungskabel	•	•	•	•	•	•

*Option

Lokotrack

Kegebrecheranlagen





Lokotrack LT220D

Der Lokotrack® LT220D™ ist ein Meisterstück in Metsos Programm weltweit führender Lokotrack Brech- und Siebanlagen. Die innovative Kombination aus Hochleistungs-Kreiselbrecher und Sieb auf einem Chassis verschafft Ihnen eindeutige Vorteile.

Beim Lokotrack LT220D sind Brecher und Sieb auf innovative Weise in einer Einheit kombiniert. Er kann wahlweise mit den bewährten leistungsstarken Kreisel-/Kegelbrechern Nordberg® GP220™ oder HP200™ ausgerüstet werden. Das große Sieb mit 8,4 m² Siebfläche bietet sowohl hohe Leistung als auch ausgezeichnete Siebeffizienz. Wird der Lokotrack LT220D zusammen mit einer LT106™ Vorbrechanlage eingesetzt, können mit nur zwei Anlagen drei abgeseibte Endprodukte erzeugt werden. Mit der intelligenten Metso IC™ Steuerung überwachen und steuern Sie sicher und zuverlässig den gesamten Brech- und Siebprozess.

Der Betrieb von Brecher und Sieb mit nur einem CAT® C13 Dieselmotor macht den Unterschied. Durch den effizienten Direktantrieb steht für den Brecher ein Maximum an Leistung zur Verfügung; außerdem werden Kraftstoffverbrauch und Betriebskosten erheblich gesenkt.

Der Lokotrack LT220D ist eine sehr kompakte Einheit mit einem Gewicht von nur 48 t. Er kann zusammen mit den bordeigenen Seitenaustragsbändern einfach auf den meisten Straßen und Autobahnen transportiert werden. Durch das hydraulische Anheben des Siebes und Ausklappen der Seitenaustragsbänder in die Betriebsstellung ist der LT220D nach dem Eintreffen auf der Baustelle innerhalb von wenigen Minuten einsatzbereit.

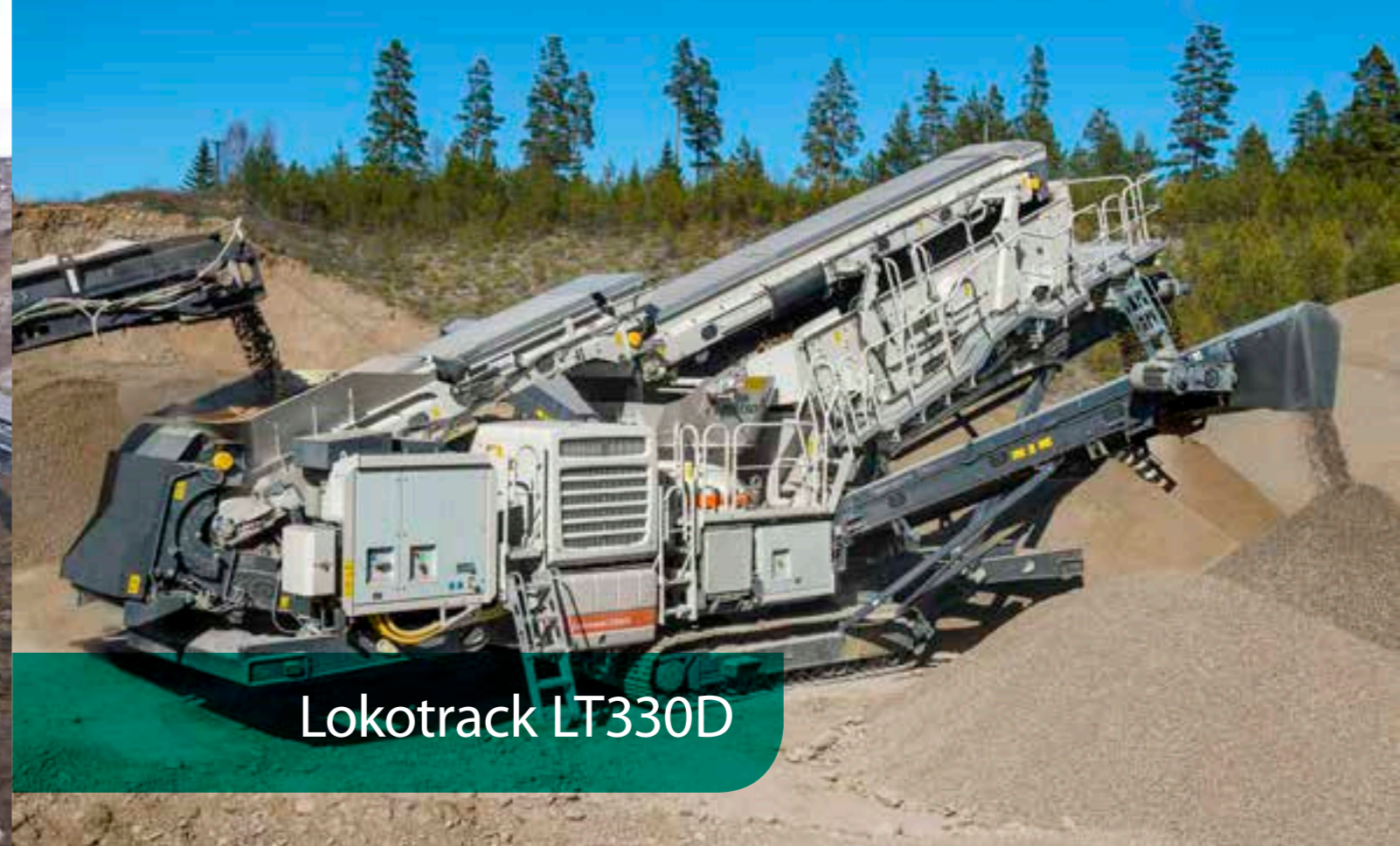
Merkmale

Brecher	Nordberg® GP220™ / HP200™
Einlauföffnung	210 / 185 mm
Motor	CAT® C13, 310 kW
Gewicht	48 000 kg



„Die Zahlen sind äußerst zufriedenstellend. Die Kegelbrecheranlage LT220D mit großem Sieb steigert unsere Leistung um 25 % und verbraucht nur 34 l/h Kraftstoff. Das bedeutet eine Kraftstoffersparnis von 40 % gegenüber dem Vorgänger.“

Runar Finsveen
Geschäftsführer
Finsveen Maskin AS, Norwegen



Lokotrack LT330D

Der Lokotrack® LT330D™ ist eine voll elektrische Kombination aus Hochleistungs-Kreiselbrecher und Sieb auf einem Chassis. Er ist trotz seines großen Leistungsvermögens einfach zu transportieren und ermöglicht wirtschaftliche Einsätze beim Lohnbrechen.

Der Lokotrack LT330D kann wahlweise mit den Kreisel-/Kegelbrechern Nordberg® GP330™ oder HP300™ ausgerüstet werden. Für die maximale Leistung in allen Anwendungen bietet der GP330 eine große Auswahl an Brechhöhen mit großem Spaltweitenbereich, und der HP300 ist mit weltweit tausenden installierten Brechern eine äußerst bewährte Lösung. Das speziell konstruierte 2 000 mm breite Dual-Slope-Sieb bietet ausgezeichneten Durchsatz und ist die ideale Ergänzung zum Hochleistungsbrecher.

Im Betrieb wird der Lokotrack LT330D komplett elektrisch angetrieben. Deshalb arbeitet die Anlage besonders wirtschaftlich, wenn sie an eine externe Stromversorgung angeschlossen werden kann. Wo dieses nicht möglich ist, sorgt der bordeigene CAT® C15 Dieselmotor mit 500 kVA Generator für den effizienten Betrieb. Nach dem Eintreffen am Einsatzort kann die Anlage dank der Hydraulikzylinder am Sieb und an den Förderbändern schnell und einfach in Betrieb genommen werden.

Besonderer Wert wurde beim LT330D auf sichere Wartung und Bedienung gelegt. Dank großzügig dimensionierter Bühnen und ausgezeichneter Zugänglichkeit sind der Austausch von Verschleißteilen am Brecher und der Wechsel von Siebbelägen schnell, einfach und sicher durchführbar. Mit der Metso IC™ Steuerung arbeitet der LT330D sicher und effizient.

Merkmale

Brecher	Nordberg® GP330™ / HP300™
Einlauföffnung	230 mm
Motor	CAT® C15, 403 kW / 500 kVA
Gewicht	67 000 kg



Einfacher Transport dank kompakter Abmessungen.



Lokotrack LT200HP

Der Lokotrack® LT200HP™ wurde für das Sekundär- und Tertiärbrechen entwickelt. Er verbindet hohen Durchsatz, große Einlauföffnung und kompakte Transportmaße. Hauptkomponente der Brechanlage ist einer der meistverkauften Kegelbrecher auf dem Markt, der Nordberg® HP200™.

Der Kegelbrecher Nordberg HP200 steht neben hoher Leistung und Zuverlässigkeit vor allem für Topqualität und beste Kubizität der Endprodukte sowie für niedrige Verschleißkosten.

Die marktführende, bedienerfreundliche Prozesssteuerung IC600™ startet die Anlage auf Knopfdruck, steuert und überwacht den Brechprozess vollautomatisch und bietet eine fortschrittliche Fehlerdiagnose. Die IC600 sichert die konstante Beschickung des Brechers und damit einen stets gleichmäßigen Brechprozess.

Der Lokotrack® LT200HPS™ kann mit einem abnehmbaren Eindeck- oder Zweideck-Sieb ausgerüstet werden. Die Kegelbrecheranlage ist für das effiziente Sekundär- und Feinbrechen mit Absiebung in Einsätzen ausgelegt, bei denen es auf hohen Durchsatz, gute Kornform der Endprodukte, genaue Absiebung und kompakte Transportabmessungen ankommt.

Merkmale

Brecher	Nordberg® HP200™
Einlauföffnung	210 mm
Motor	CAT® C13, 310 kW
Gewicht	30 000 kg



Lokotrack LT300HP

Die raupenmobile Kegelbrecheranlage Lokotrack® LT300HP™ ist die effizienteste und flexibelste Sekundär- / Tertiär-Brechanlage auf dem Markt, die als komplette Einheit von einem Einsatzort zum anderen transportiert werden kann.

Der LT300HP mit dem bewährten Kegelbrecher Nordberg® HP300™ ist durch seine robuste Konstruktion für die Aufbereitung von härtestem Naturstein geeignet. Zur Produktion von Endprodukten in Topqualität bei hoher Leistung und niedrigen Verschleißkosten kann entsprechend der Aufgabenstellung die optimal geeignete Brechkammer ausgewählt werden. Das optimierte System der Kraftübertragung macht den LT300HP zu einem besonders wirtschaftlichen Gerät.

Mit verschiedenen Optionen für die Aufgabe und die Absiebung kann der LT300HP optimal an unterschiedliche Anforderungen und Einsatzbedingungen angepasst werden. Ein integriertes Siebmodul ermöglicht die Absiebung genauer Endprodukte. Standardausrüstung ist die fortschrittliche Prozesssteuerung IC600™, mit ihr kann der LT300HP als Teil einer mehrstufigen Anlage zusammen mit weiteren Mobilsieben eingesetzt werden. Der einfache Transport auf einem Tieflader ermöglicht auch beim Lohnbrechen mit hohen Leistungen einen wirtschaftlichen Einsatz des LT300HP.

Merkmale

Brecher	Nordberg® HP300™
Einlauföffnung	233 mm
Motor	CAT® C15, 403 kW
Gewicht	43 000 kg



Der Lokotrack LT300HP ist mit Bandaufgeber ausgerüstet oder alternativ mit einem Vibrationsaufgeber mit Rost.



Lokotrack LT300GP

Der Lokotrack® LT300GP™ ist eine flexible raupenmobile Brechanlage für anspruchsvolle Einsätze beim Sekundär- und Tertiärbrechen.

Der LT300GP kann sowohl als Sekundär- als auch Tertiärbrechanlage arbeiten. Die robusten Kreiselbrecher Nordberg® GP3005™ oder GP300™ mit ihren verschiedenen Brechkammern bieten in allen Anwendungen hohe Durchsätze, Endprodukte in Topqualität und niedrige Verschleißkosten. Die optimierte Kraftübertragung macht den LT300GP besonders wirtschaftlich.

Mit verschiedenen Optionen für die Aufgabe und die Absiebung kann der LT300GP bestens an unterschiedliche Anforderungen und Einsatzbedingungen angepasst werden. Ein integriertes Siebmodul ermöglicht die Absiebung genauer Endprodukte. Standardausrüstung ist die fortschrittliche Prozesssteuerung IC800™, mit ihr kann der LT300GP als Teil einer mehrstufigen Anlage zusammen mit weiteren Mobilsieben eingesetzt werden. Dank seiner kompakten Abmessungen ist der Transport des LT300GP auf einem Tieflader einfach.

Merkmale

Brecher	Nordberg® GP3005™ / GP300™
Einlauföffnung	380 / 260 mm
Motor	CAT® C15, 403 kW
Gewicht	43 000 kg

Lokotrack Kegelbrecheranlagen

	LT220D™	LT330D™	LT200HP™	LT200HPS™	LT300HP™	LT300GP™
Transport						
Länge	16 500 mm	18 000 mm	16 750 mm	19 000 mm	17 300 mm	17 300 mm
Breite	3 000 mm	3 500 mm	3 000 mm	3 100 mm	3 500 mm	3 500 mm
Höhe	3 500 mm	3 800 mm	3 400 mm	3 600 mm	3 800 mm	3 800 mm
Gewicht	48 000 kg	67 000 kg	30 000 kg	38 000 kg	43 000 kg	43 000 kg
Brecher						
Typ	Nordberg® GP220D™ / HP200™	Nordberg® GP330™ / HP300™	Nordberg® HP200™	Nordberg® HP200™	Nordberg® HP300™	Nordberg® GP3005™ / GP300™
Einlauföffnung	210 / 185 mm	230 / 230 mm	210 mm	210 mm	230 mm	380 / 260 mm
Aufgabe						
Bunkervolumen	o	o	5 m³	5 m³	5 / 8* m³	5 / 8* m³
Aufgabehöhe	2 850 mm	3 350 mm	2 715 mm	2 715 mm	2 900 / 3 600* mm	2 900 / 3 600* mm
Aufgabebreite	1 750 mm	1 750 mm	2 500 mm	2 500 mm	2 800 / 3 900* mm	2 800 / 3 900* mm
Abwurfhöhen						
Hauptförderband	o	o	3 000 mm	2 600 mm	2 700 / 3 700* mm	2 700 / 3 700* mm
Seitenausstragsband	o	o	o	o	2 000 mm*	2 000 mm*
Sieb-Produktförderband	4 350 mm	5 300 mm	o	2 740 mm	o	o
Sieb-Seitenausstragsband	3 700 mm	3 600 mm*	o	2 550 mm	o	o
Motor						
Typ	CAT® C13	CAT® C15	CAT® C13	CAT® C13	CAT® C15	CAT® C15
Leistung	310 kW	403 kW / 500 kVA	310 kW	310 kW	403 kW	403 kW
Kraftstofftank	900 l	950 l	600 l	600 l	940 l	940 l
Prozesssteuerung	IC800™ / IC600™	IC800™ / IC600™	IC600™	IC600™	IC600™	IC800™
Sieb						
Typ	ST4.8	DS20-55	o	TK13-305 / TK15-30-25	TK13-305*	TK13-305*
Länge	5 480 mm	5 500 mm	o	3 000 mm	3 000 mm	3 000 mm
Breite	1 524 mm	2 000 mm	o	1 300 / 1 500* mm	1 300 mm	1 300 mm
Optionen						
Bunkererhöhung	o	o	o	o	•	•
Gummibelag für Aufgeberboden	o	o	o	o	•	•
Gummi- und Metallkleidung für Aufgabebunker	o	o	o	o	•	•
Seitenausstragsband	•	•	o	o	•	•
Füllstandsonde	•	•	•	•	•	•
Metalldetektor	•	•	•	•	•	•
Langes Hauptförderband	o	o	o	o	•	•
Funkfernsteuerung	•	•	•	•	•	•
Staubabdeckung	•	•	•	•	•	•
Hochdruck-Wasserbedüsung	•	•	•	•	•	•
Motorheizung	•	•	•	•	•	•
Klimapakete heiß / kalt	•	•	•	•	•	•
Klimapakete extrem kalt	•	•	•	•	•	•
Hydraulikgenerator	•	o	•	•	•	•
Kraftstoff-Betankungspumpe	•	•	•	•	•	•
Zusätzlicher Hydraulikanschluss	•	o	•	•	o	o
Verbindungskabel	•	•	•	•	•	•

*Option

Lokotrack Mobilsiebe





Lokotrack ST2.4



Lokotrack ST2.8

Das Mobilsieb Lokotrack® ST2.4™ erzeugt mit großer Leistung saubere, zielgenaue Endprodukte. Hoher Durchsatz bei niedrigem Kraftstoffverbrauch und geringen Betriebskosten bedeutet für Sie, mit dem ST2.4 produzieren Sie in dieser Größenklasse zu den niedrigsten Kosten pro Tonne.

Der Lokotrack ST2.4 setzt einen neuen Standard bei der Zeit für die Inbetriebnahme, denn es gibt nicht viel zu tun, um das Mobilsieb nach dem Transport in die Betriebsstellung zu bringen: Seitenförderbänder aufklappen, Neigungswinkel des Siebes einstellen und den Aufgeber anheben – und das alles hydraulisch.

Das Mobilsieb verfügt über ein optimiertes Hydrauliksystem, Caterpillar® Dieselmotor, Qualitätskomponenten und eine hochwertige Verarbeitung. Mit dieser Kombination erhöhen Sie die produktive Zeit und reduzieren teure Stillstandzeiten. Der ST2.4 kann optional mit Bi-Power ausgerüstet werden.

Der Siebbelagwechsel ist für den Bediener sehr einfach. Das Sieb wird mit den Hydraulikzylindern angehoben, danach ist der Arbeitsbereich gut und sicher zugänglich.

Für spezielle Einsatzbedingungen, wie sie beim Recycling und bei schweren Vorabsiebungen vorkommen, kann der Lokotrack ST2.4 mit verschiedenen Optionen ausgerüstet werden, z. B. mit einem Plattenbandaufgeber für hohe Leistung und Zuverlässigkeit bei schwersten Einsätzen in Steinbrüchen. Mit verschiedenen Rosten, Fingerrosten, Trellex® Siebbelägen und einer Vielzahl an Drahtsiebgeweben bieten wir Ihnen Flexibilität bei der Anpassung an Ihre Aufgabenstellung. Ersatzteile und Service stehen Ihnen überall durch die weltweiten Metso Vertriebs- und Serviceniederlassungen zur Verfügung.

Merkmale

Sieb	3 640 x 1 524 mm
Aufgabebunker	4,5 m ³
Motor	CAT® C4.4, 75 kW
Gewicht	23 500 kg



„Wir sind von der Produktionsleistung des ST2.4 extrem beeindruckt. Die Gesamtqualität und die leichte Bedienbarkeit sind ebenfalls außergewöhnlich. Dies dürfte die beste raupenmobile Siebanlage sein, die Metso jemals gebaut hat.“

Greg Jones
Geschäftsführer
Inter-Mountain, USA

Der Lokotrack® ST2.8™ macht die Vorabscheidung von an-backendem Recyclingmaterial leicht. Sein Konstruktionsprinzip ist einfach: Leistungsoptimierung bei schwierigen Vorabscheidungen und geringstmögliche Stillstandzeiten auf der Baustelle.

Je anbackender das Aufgabematerial ist, desto größer muss die Schwingweite beim Vorklassiersieb sein. Der Lokotrack ST2.8 verfügt über die größte Schwingweite auf dem Markt und ist damit die am besten geeignete Maschine für die Absiebung von Böden, Abbruchmaterial und Flussskies. Außerdem kann der ST2.8 für die Sandabsiebung speziell ausgerüstet und angepasst werden. Der Freiraum unter dem Sieb wurde um 20 % vergrößert, die Siebfläche des Unterdecks ist größer als beim ST272™.

In mehrstufigen Brechanlagen ist durch eine optionale Materialführung die Abscheidung von Feinmaterial einfach. Mit dieser Ausrüstung kann das Material vom Ober- und Unterdeck auf das Hauptförderband geleitet und dadurch die Leistung und Effizienz des Brechprozesses optimiert werden. Bandaufgeber und Chevron-Gurte sind Standardausrüstung beim Lokotrack ST2.8.

Der Lokotrack ST2.8 ist innerhalb von wenigen Minuten einsatzbereit, dank der hydraulischen Betätigung von Förderbändern und Sieb und der Aufrichtmechanik am Aufgeber (Patent angemeldet). Der Transport ist einfach, denn der Lokotrack ST2.8 ist 25 % leichter als vergleichbare Maschinen. Die kraftstoffsparende Vorklassieranlage kann mit der sicheren Drucktastensteuerung oder der optionalen Metso IC™ Steuerung bedient werden, und mit der optionalen Bi-Power arbeiten Sie noch wirtschaftlicher.

Merkmale

Sieb	4 866 x 1 524 mm
Aufgabebunker	4,5 m ³
Motor	CAT® C4.4, 75 kW
Gewicht	26 000 kg



„Für das Sieben von Böden ist eine aggressive Schwingung erforderlich. Metsos Aussage, über den größten Hub auf dem Markt zu verfügen, scheint wahr zu sein. Außerdem ist der ST2.8 leise und verbraucht nur 10 l/h Kraftstoff.“

Ismo Heikkala
Produktionsleiter
Hyvinkään Tieluiska Oy, Finnland



Lokotrack ST3.5

Der Lokotrack® ST3.5™ ist eine Anlage mit kompakten Transportabmessungen und Qualitätskomponenten. Mit dem Zweideck-Sieb als Standardausrüstung können zwei Produktkörnungen abgesiebt werden. Je nach Aufgabenstellung lässt sich mit dem optionalen Zweideck-Vibrationsrost eine dritte Produktkörnung erzeugen.

Die Siebbeläge des Zweideck-Kreisschwingsiebes sind untereinander austauschbar, wodurch die Lagerhaltungskosten des Kunden minimiert werden. Der Lokotrack ST3.5 ist für dauerhaft niedrige Betriebskosten ausgelegt und bietet deshalb eine in seiner Größenklasse unübertroffene Effizienz und Leistung.

Bereits bei der Konstruktion wurde an die Arbeitssicherheit gedacht – bei der Auswahl der Komponenten, den konstruktiven Lösungen und der niedrigen Steuerspannung in der Elektrik.

Der CAT® Dieselmotor, ein effizientes Hydrauliksystem und die optionale Bi-Power sorgen für einen störungsfreien und wirtschaftlichen Betrieb auch in schwierigen Einsätzen und bei extremen klimatischen Bedingungen. Niedrige Transportkosten durch die kompakten Abmessungen und das geringe Gewicht tragen ebenfalls zur Gesamteffizienz bei.

Merkmale

Sieb	3 580 x 1 524 mm
Aufgabebunker	5,5 m ³
Motor	CAT® C4.4, 75 kW
Gewicht	23 000 kg



„Wir setzen unseren Lokotrack ST3.5 im Recycling und im Steinbruch ein. Dank seiner kompakten Abmessungen kann die Anlage auf einem normalen Tieflader transportiert werden. Das ist ein großes Plus für uns.“

Andrea Renzi
Geschäftsführer
Re.i.cal, Italien



Lokotrack ST3.8

Das Lokotrack® ST3.8™ Mobilsieb bietet bei kompakten Abmessungen genaue Absiebung und hohen Durchsatz. Sein Zweideck-Sieb, die Prozesssteuerung IC300™ und der leistungsstarke CAT® C4.4 machen es zu einem großartigen Gerät für den Einsatz als separate Siebanlage und in mehrstufigen Lokotrack Anlagen.

Die neue Motoreinheit mit dem optimierten Hydrauliksystem ist besonders kraftstoffsparend und für die Wartung leicht zugänglich. Die Prozesssteuerung IC300™ ermöglicht neben dem Start der Anlage auf Knopfdruck auch die Verriegelung mit anderen Lokotrack Brech- und Siebanlagen.

Die Siebbeläge sind untereinander austauschbar. Das bedeutet weniger Probleme vor Ort und bei der Lagerhaltung und ermöglicht die schnelle Anpassung an verschiedene Aufgabenstellungen. Seitliche Bühnen dienen der Sicherheit des Bedieners bei der Wartung der Anlage.

Kompromissloses Engineering und Qualitätskomponenten sichern eine störungsfreie Produktion. Mit Optionen wie Bi-Power, Funkfernsteuerung und Zweideck-Vibrationsrost können Sie den Lokotrack ST3.8 perfekt auf Ihre betrieblichen Anforderungen abstimmen.

Merkmale

Sieb	5 480 x 1 524 mm
Aufgabebunker	7,5 m ³
Motor	CAT® C4.4, 75 kW
Gewicht	28 000 kg



„Es war eine große Überraschung, dass wir in der Lage waren, sämtliche Qualitäts-Endprodukte herzustellen, die wir benötigen: von den verschiedenen Fraktionen für Zuschlagstoffe bis zum Feinsand, und alle mit den zwei Mobilsieben genau klassiert.“

Bülent Yilmaz
Steinbruchleiter
Eren Construction, Türkei



Lokotrack ST4.8

Das Lokotrack® ST4.8™ Mobilsieb erzeugt mit seinem Dreieck-Sieb vier Endprodukte. Die Anlage verfügt über ein Produktsammelband und drei Seitenaustragsbänder. Sämtliche Förderbänder sind hydraulisch klappbar, dadurch ist die Anlage als eine Einheit transportierbar. Die Prozesssteuerung IC300™ und der leistungsstarke CAT® C4.4 machen den ST4.8 zu einem großartigen Gerät für den Einsatz als separate Siebanlage und in mehrstufigen Lokotrack Anlagen.

Die neue Motoreinheit mit dem optimierten Hydrauliksystem ist besonders kraftstoffsparend und für die Wartung leicht zugänglich. Die Prozesssteuerung IC300 ermöglicht den Start der Anlage auf Knopfdruck sowie die Verriegelung mit anderen Lokotrack Anlagen.

Die Siebeläge sind untereinander austauschbar. Das bedeutet weniger Probleme vor Ort und bei der Lagerhaltung und ermöglicht die schnelle Anpassung an verschiedene Aufgabenstellungen. Seitliche Bühnen dienen der Sicherheit des Bedieners bei der Wartung der Anlage.

Kompromissloses Engineering und Qualitätskomponenten sichern eine störungsfreie Produktion. Mit Optionen wie Bi-Power, Funkfernsteuerung, verstärktem Luftfilter und Wasserbedüsung können Sie den Lokotrack ST4.8 perfekt auf Ihre betrieblichen Anforderungen abstimmen, unter anderem für Einsätze im geschlossenen Kreislauf zusammen mit anderen Lokotrack Brech- und Siebanlagen.

Merkmale

Sieb	5 480 x 1 524 mm
Aufgabebunker	7,5 m ³
Motor	CAT® C4.4, 75 kW
Gewicht	32 000 kg



„Die Leistung des ST4.8 Waschsiebs erfüllt unsere Erwartungen; mit den Ergebnissen sind wir sehr zufrieden. Das Sieb arbeitet in allen Einsatzbereichen gut, deshalb hoffe ich auf neue Aufträge und ein Wachstum der Firma.“

Constantin Apreotesei
Eigentümer
Ecoservice Srl, Rumänien



Lokotrack ST620

Die mobile Siebanlage Lokotrack® ST620™ wurde speziell für Steinbrüche und Bergbaubetriebe entwickelt, in denen effiziente Feinabsiebung und gute Mobilität gefordert sind. Die drei Seitenaustragsbänder, das Produktförderband und der Aufgabetrichter sind für den gemeinsamen Einsatz mit anderen Lokotrack Brech- und Siebanlagen ausgelegt.

Das Dreieck-Dual-Slope-Hochleistungssieb der DS-Serie im ST620 ist eine Entwicklung für höchste Durchsätze in Mobilanlagen. Die große Fläche auf allen Siebdecks und eine steilere Neigung an der Aufgabe sind das besondere Kennzeichen des ST620 und die Garantie für beste Ergebnisse.

Die Genauigkeit der Absiebung wird durch die geringere Deckneigung am Siebende erreicht. Das hydraulisch angetriebene Sieb kann mit einer Vielzahl von Siebelägen ausgerüstet und so den jeweiligen Trennschnitten und Anforderungen angepasst werden.

Die marktführende Prozesssteuerung IC300™ mit Diagnosesystem, Standardausrüstung des ST620, steuert vollautomatisch sämtliche Funktionen des Mobilsiebes. Dabei werden Siebdrehzahl und Amplitude ständig überwacht und in Relation zu den Förderbandbelastungen eingestellt. Das sichert eine permanent hohe Produktionsleistung und besonders saubere Absiebung der Endprodukte.

Merkmale

Sieb	6 000 x 1 800 mm
Motor	CAT® C6.6, 130 kW
Gewicht	30 500 kg



Lokotrack CT3.2

Die raupenmobilen Lokotrack® CT3.2™ und radmobilen Lokotrack® CW3.2™ Förderbänder sind ideale Lösungen für Einsätze, bei denen es auf großes Haldenvolumen und auf gute Materialförderung ankommt.

Der Lokotrack CT3.2 wird von einem CAT® C2.2 Dieselmotor angetrieben, für den radmobilen CW3.2 stehen Hydraulikaggregate als Optionen zur Verfügung. Weitere Optionen wie Rockbox, Pralleisten und Doppelantrieb machen den CT3.2 zum idealen Mobilförderer bei verschiedenen Aufgabestückgrößen und Förderleistungen.

Die Mobilförderer erhöhen außerdem die Flexibilität von mehrstufigen Mobilanlagen. Mit ihnen können mobile Brech- und Siebeinheiten einfach und schnell mit geschlossenen Kreisläufen betrieben werden. Als Haldenband eingesetzt, bietet die Abwurfhöhe des CT / CW ein großes Haldenvolumen, mit dem zusätzlichen Schwenkantrieb kann der CW3.2 radial bewegt werden.

Die Lokotrack CT3.2 und CW3.2 sind einfach und sicher zu bedienen, besonders bei Nutzung der hydraulischen Klappfunktionen. Wie für alle Lokotrack Brech- und Siebanlagen, stehen auch für die CT und CW Ersatz- und Verschleißteile sowie der Support von Metso zur Verfügung.

Merkmale

Aufgabehöhe	1 400 mm – 3 400 mm
Abwurfhöhe	7 900 mm
Achsabstand	20 000 mm
Motor	CAT® C2.2, 38 kW
Gewicht	9 560 kg



Die raupenmobilen Lokotrack® CT3.2™ Förderbänder sind ideale Lösungen für Einsätze, bei denen es auf großes Haldenvolumen und gute Materialförderung ankommt.

Lokotrack Mobilsiebe

	ST2.4™	ST2.8™	ST3.5™	ST3.8™	ST4.8™	ST620™
Transport						
Länge	14 200 mm	15 400 mm	14 350 mm	18 300 mm	18 320 mm	14 900 mm
Breite	2 990 mm	3 000 mm	3 000 mm	3 190 mm	3 190 mm	3 000 mm
Höhe	3 400 mm	3 560 mm	3 460 mm	3 420 mm	3 630 mm	3 800 mm
Gewicht	23 500 kg	26 000 kg	23 000 kg	28 000 kg	32 000 kg	30 500 kg
Sieb						
Größe	3 640 x 1 524 mm	4 870 x 1 524 mm	3 580 x 1 524 mm	5 480 x 1 524 mm	5 480 x 1 524 mm	6 000 x 1 800 mm
Fläche (Oberdeck)	5,6 m²	7,4 m²	5,5 m²	8,4 m²	8,4 m²	11 m²
Deckanzahl	2	2	2	2	3	3
Aufgabe						
Bunkervolumen	4,5 m³	4,5 m³	5,5 m³	7,5 m³	7,5 m³	1,7 / 3 m³
Aufgabehöhe	3 054 / 3 450 mm	3 300 / 3 680 mm	3 290 mm	2 315 / 3 345 mm	2 315 / 3 345 mm	2 180 / 2 325 mm
Aufgabebreite	3 000 mm	3 000 mm	4 260 mm	4 650 mm	4 650 mm	2 100 / 2 600 mm
Abwurfhöhen						
Produktförderband Überkorn	3 300 mm	3 440 mm	o	o	o	o
Seitenaustragsband Überkorn	o	o	3 860 / 4 500 mm	4 390 mm	4 770 mm	2 890 mm
Seitenaustragsband Mitteldeck	3 650 mm	4 190 mm	3 860 / 4 500 mm	4 390 mm	3 883 mm	2 850 mm
Seitenaustragsband Unterdeck	o	o	o	o	4 165 mm	2 850 mm
Seitenaustragsband Unterkorn	3 780 mm	4 340 mm	o	o	o	o
Produktförderband Unterkorn	o	o	3 080 mm	4 300 mm	4 300 mm	3 750 mm
Motor						
Typ	CAT® C4.4	CAT® C4.4	CAT® C4.4	CAT® C4.4	CAT® C4.4	CAT® C6.6
Leistung	75 kW	75 kW	75 kW	75 kW	75 kW	130 kW
Kraftstofftank	273 l	273 l	273 l	273 l	273 l	310 l
Prozesssteuerung	o	IC300™**	o	IC300™	IC300™	IC300™
Optionen						
Verschiedene Rostabstände	•	•	•	•	•	o
Verschiedene Siebeläge	•	•	•	•	•	•
Plattenbandaufgeber	•	•	o	o	o	o
Vibrationsrost	o	o	•	•	o	o
Lichtmast	•	•	•	•	•	•
Funkfernsteuerung	•	•	•	•	•	•
Bunkererhöhung	•	•	o	o	o	•
Staubabdeckung	o	o	•	•	•	•
Wasserbedüsung	o	o	•	•	•	•
Motorheizung	•	•	•	•	•	•
Klimapakete heiß / kalt	•	•	•	•	•	•
Klimapakete extrem kalt	•	•	•	•	•	•
Verstärkter Luftfilter	•	•	•	•	•	•
Hinterere Wartungsbühne	o	o	•	•	•	o
Magnetabscheider	•	•	o	o	o	o
Zusätzlicher Hydraulikanschluss	o	o	•	•	o	o
Aufgeber-Stopp mit LT IC	•	•	•	o	o	o
Verbindungskabel	o	•	o	•	•	•
Rockbox	o	o	•	•	•	o

*Option

Metso arbeitet bei der Anpassung von Lokotrack Anlagen an spezielle Einsatzbedingungen eng mit seinen Kunden zusammen. Das Ergebnis sind maßgeschneiderte Lokotracks mit kleinen Änderungen an Standardeinheiten und die Entwicklung komplett neuer, beeindruckender Lösungen für das Brechen und Sieben und die Materialförderung.

Lokotrack

Kundenspezifische Anlagen





Lokotrack LT150E

Die weltweit am meisten verbreitete raupenmobile Vorbrechanlage in der Klasse über 100 Tonnen – LT140(E)[™] – wurde durch den neuen Lokotrack[®] LT150E[™] ersetzt. Neben dem neuen Backenbrecher – Nordberg[®] C150[™] – verfügt der LT150E über eine Vielzahl von Merkmalen für noch mehr Leistung, höhere Sicherheit und zur Erleichterung der Bedienung.

Das italienische Unternehmen Marocca arbeitet auf Basis des Metso ITPS-Konzepts mit einem Lokotrack und Lokolink Mobilförderbändern, denen weitere Abwärtsförderer für den Transport des vorgebrochenen Gesteins zur stationären Brech- und Siebanlage nachgeschaltet sind. Die durchschnittliche Produktion der Anlage liegt bei 800 t/h auf 0–300 mm vorgebrochenem Kalkstein. Im Vergleich zum konventionellen Transport mit Muldenkippern werden mit diesem innovativen Konzept erhebliche Produktionskosten eingespart – neben der Senkung von Abgas- und Staubemissionen. Ein weiterer Vorteil ist die Erzeugung von elektrischem Strom durch die Abwärtsförderer, der an den lokalen Energieversorger verkauft wird.

Der Lokotrack LT150E mit elektrischer Kraftübertragung ermöglicht die Nutzung von elektrischer Energie aus einem externen Netz oder vom bordeigenen Dieselgenerator. Der LT150E kann mit einem Vibrationsaufgeber mit Rost oder alternativ mit einem Vibrationsaufgeber und Vorklassiersieb ausgerüstet werden. Zur Vorabscheidung bei klebrigem Aufgabematerial steht auch ein Rollenrost zur Verfügung. Der Einsatzbereich reicht von Hartsteinbrüchen bis zu Zementwerken und Bergbaubetrieben mit den härtesten Bedingungen.

Merkmale

Brecher	Nordberg [®] C150 [™]
Einlauföffnung	1 400 x 1 200 mm
Installierte Leistung	400 kW
Gewicht	125 000 kg



„Nachdem wir alle Möglichkeiten studiert hatten, war uns klar, Metsos Lokotrack und die Lokolink Mobilförderer würden uns die größten Vorteile verschaffen und die Leistung, Wirtschaftlichkeit und Zuverlässigkeit bieten, wonach wir gesucht hatten.“

Alberto Marocca
Geschäftsführer
Marocca Costruzioni, Italien



Lokotrack LT160E

Der australische Konzern Boral hat in seinem neuen Peppertree Quarry in Marulan, NSW eine Aufbereitungsanlage in Betrieb genommen, um die große Nachfrage nach Zuschlagstoffen im schnell wachsenden Großraum der Metropole Sydney zu bedienen. Das Flaggschiff im Steinbruch ist der Lokotrack[®] LT160E[™] mit einer durchschnittlichen Anlagenleistung von 1 150 t/h auf 0–500 mm vorgebrochenem Graniodite. Der Austrag des Lokotrack LT160E wird mit mobilen Förderbändern Lokolink[™] LL16 zu weiteren Landbändern gefördert, die das vorgebrochene Gestein zu den nächsten Brechstufen transportieren. An der Ausführung der Anlage ist zu erkennen, dass die Sicherheit eines der wichtigsten vom Kunden vorgegebenen Kriterien war.

Der Lokotrack LT160E ist eine elektrisch angetriebene Anlage für externe Stromversorgung. Der LT160E kann auch mit einem Dieselgenerator ausgerüstet werden, für sämtliche Funktionen und Antriebe oder auch nur für das Raupenfahrwerk. Je nach Anwendung oder Anforderungen des Kunden stehen für den Lokotrack LT160E verschiedene Aufgeberkonfigurationen zur Verfügung.

Mit der fortschrittlichen Prozesssteuerung IC[™] von Metso wird die gesamte Vorbrechanlage von der Baggerkabine aus bedient. Hohe Zuverlässigkeit, niedrige Betriebskosten und der sichere Betrieb machen den Lokotrack LT160E zur ersten Wahl für jeden Steinbruch oder Bergwerksbetrieb mit großem Leistungsbedarf.

Merkmale

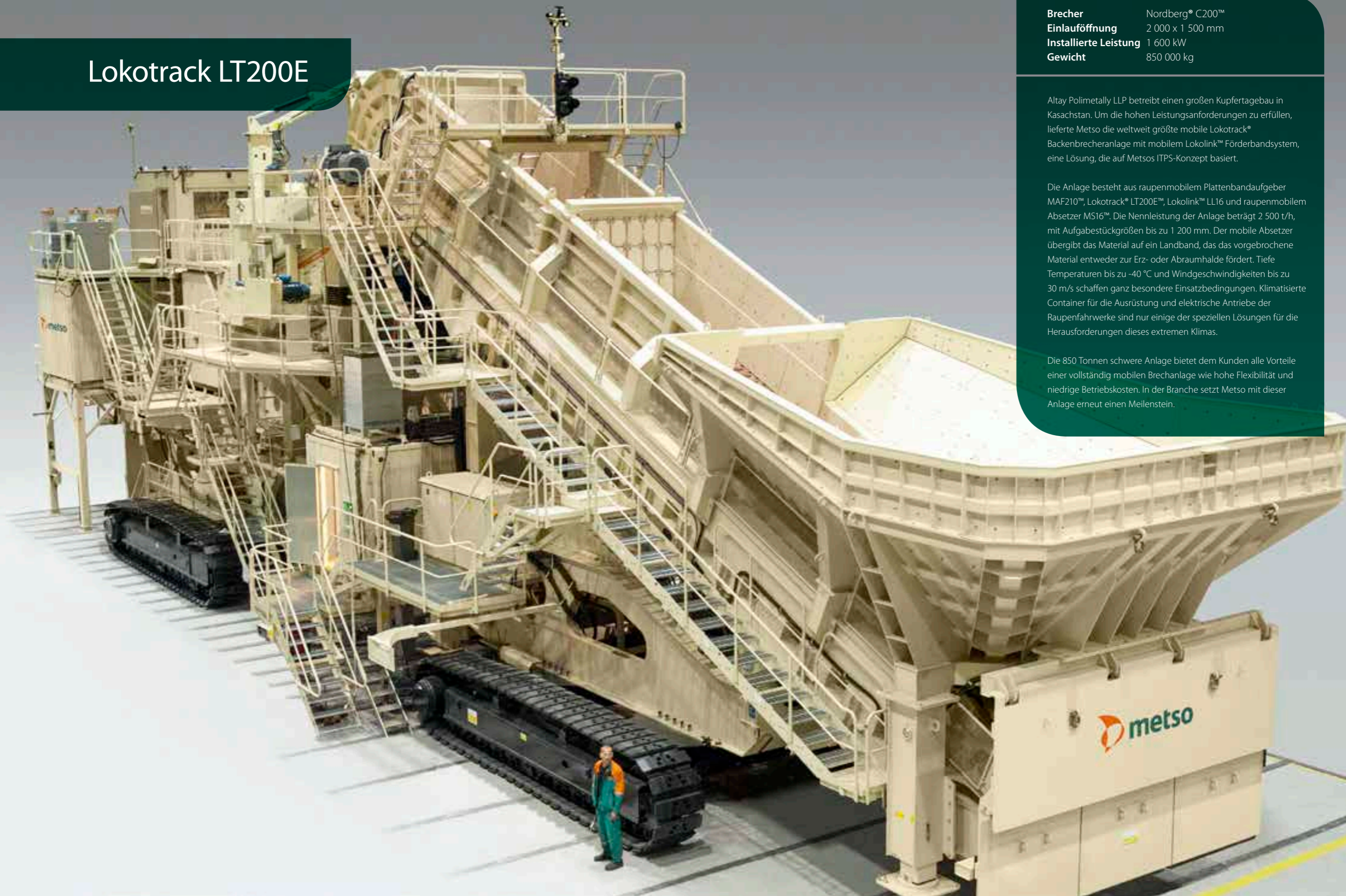
Brecher	Nordberg [®] C160 [™]
Einlauföffnung	1 600 x 1 200 mm
Installierte Leistung	550 kW
Gewicht	285 000 kg



„Mit Metsos ITPS-Konzept – In-the-pit Solution – konnten wir unsere Dumperflotte verkleinern. Durch weniger Fahrzeugverkehr in unserem Steinbruch wurde der Betrieb sicherer. Außerdem profitiert die Umwelt von geringerem Kraftstoffverbrauch und niedrigeren Staubemissionen. Es ist eine hervorragende Lösung; aber das Wichtigste aus betrieblicher Sicht, alles funktioniert genau so, wie es soll.“

Natalie Constantine, Senior OHS Adviser
Boral Construction Materials & Cement, Australien

Lokotrack LT200E



Brecher	Nordberg® C200™
Einlauföffnung	2 000 x 1 500 mm
Installierte Leistung	1 600 kW
Gewicht	850 000 kg

Altay Polimetally LLP betreibt einen großen Kupfertagebau in Kasachstan. Um die hohen Leistungsanforderungen zu erfüllen, lieferte Metso die weltweit größte mobile Lokotrack® Backenbrecheranlage mit mobilem Lokolink™ Förderbandsystem, eine Lösung, die auf Metsos ITPS-Konzept basiert.

Die Anlage besteht aus raupenmobilem Plattenbandaufgeber MAF210™, Lokotrack® LT200E™, Lokolink™ LL16 und raupenmobilem Absetzer MS16™. Die Nennleistung der Anlage beträgt 2 500 t/h, mit Aufgabestückgrößen bis zu 1 200 mm. Der mobile Absetzer übergibt das Material auf ein Landband, das das vorgebrochene Material entweder zur Erz- oder Abraumhalde fördert. Tiefe Temperaturen bis zu -40 °C und Windgeschwindigkeiten bis zu 30 m/s schaffen ganz besondere Einsatzbedingungen. Klimatisierte Container für die Ausrüstung und elektrische Antriebe der Raupenfahrwerke sind nur einige der speziellen Lösungen für die Herausforderungen dieses extremen Klimas.

Die 850 Tonnen schwere Anlage bietet dem Kunden alle Vorteile einer vollständig mobilen Brechanlage wie hohe Flexibilität und niedrige Betriebskosten. In der Branche setzt Metso mit dieser Anlage erneut einen Meilenstein.



Lokotrack LT1415

Ein großer Zuschlagstoff-Produzent in Irland, die Roadstone Provinces Ltd, setzt einen seiner fünf Lokotrack® LT1415™ Prallbrecheranlagen im Steinbruch Bunratty Quarry ein. Der LT1415 bietet in seiner Gewichtsklasse die größte Einlauföffnung, ein besonderer Vorteil bei hohen Durchsätzen beim Betrieb in Steinbrüchen. Effiziente Vorabscheidung, hohe Brechleistung, robuste Konstruktion und volle Mobilität im Einsatz machen den LT1415 zu einem weltweit geschätzten Hochleistungs-Prallbrecher. Typische Produktionsleistungen eines LT1415 sind 600 t/h vorgebrochener Kalkstein der Größe 0–120 mm.

Der LT1415 ist mit Vibrationsaufgeber und Vorklassiersieb ausgerüstet. Zur Vorabscheidung bei klebrigem Aufgabematerial steht auch ein Rollenrost zur Verfügung. Wird der LT1415 mit einem 5,6 m² Zweideck-Sieb bestückt, kann das Überkorn des Oberdecks oder von beiden Decks dem Brecher wieder aufgegeben werden.

Im Lokotrack LT1415 erfolgt die Kraftübertragung mit Direktantrieb und hydraulischen und elektrischen Antrieben. Der Lokotrack® LT1415E™ mit elektrischer Kraftübertragung ermöglicht die Nutzung von elektrischer Energie aus einem externen Netz oder vom bordeigenen Dieselgenerator.

Merkmale

Brecher	Nordberg® NP1415M™
Einlauföffnung	1 540 x 1 320 mm
Installierte Leistung	400 kW
Gewicht	66 000 kg



Lokotrack LT1418E

TPI Polene Ltd, einer der bedeutendsten Zementhersteller Thailands, war dabei, seine Produktion zu erweitern und gleichzeitig die Kosten für die Produktion und den Muldenkippertransport zu senken. Nach umfangreichen Untersuchungen war die optimale Lösung auf Basis des Metso ITPS-Konzepts gefunden: drei Lokotrack® LT1418E™ Prallbrecheranlagen mit nachfolgenden transportablen und fahrbaren Förderbändern. Jeder LT1418E produziert durchschnittlich 600 t/h vorgebrochener Kalkstein der Größe 0–80 mm. Zum besseren Einhalten der Produktgröße sind die Prallbrecher mit einer dritten Prallplatte ausgerüstet.

Der Lokotrack LT1418E mit elektrischer Kraftübertragung ermöglicht die Nutzung von elektrischer Energie aus einem externen Netz oder vom bordeigenen Dieselgenerator. Die Anlage ist mit Vibrationsaufgeber und Vorklassiersieb ausgerüstet. Zur Vorabscheidung bei klebrigem Aufgabematerial steht auch ein Rollenrost zur Verfügung. Der LT1418E kann zusammen mit Lokolink™ Mobilförderbändern eingesetzt werden.

Es gibt diesen Lokotrack auch als Lokotrack® LT1418™, bei dem die Kraftübertragung durch Direktantrieb sowie mit hydraulischen und elektrischen Antrieben erfolgt.

Merkmale

Brecher	Nordberg® NP1418™
Einlauföffnung	1 840 x 1 320 mm
Installierte Leistung	600 kW
Gewicht	95 000 kg



Lokotrack LT1620E

Das österreichische Bauunternehmen Bernegger stand vor einigen Jahren vor dem Problem, dass das Kalksteinvorkommen neben seiner Zuschlagstoff-Aufbereitungsanlage und dem Zementwerk erschöpft war. Der geplante neue Steinbruch war drei Kilometer entfernt in den Bergen und es gab strenge Umweltauflagen.

Die Lösung war der Einsatz eines Lokotrack® LT1620E™ mit Lokolink™ Förderbandsystem an der Abbauwand des neuen Steinbruchs. Der vorgebrochene Kalkstein wird zu einem 160 m tiefen senkrechten Schacht gefördert und von dort weiter mit einem 3,5 km langen Förderband in einem Tunnel. Die komplette Vorbrechanlage und sämtliche Förderbänder sind elektrisch angetrieben. Das Tunnelförderband mit 15 % Neigung wird zur Stromerzeugung genutzt. Mit dieser Lösung werden die Umweltbelastungen und auch die Produktionskosten insgesamt minimiert. Die durchschnittliche Produktion des LT1620E liegt bei 1 000 t/h vorgebrochenem Kalkstein im Bereich 0–100 mm.

Der Lokotrack LT1620E mit elektrischer Kraftübertragung ermöglicht die Nutzung von elektrischer Energie aus einem externen Netz oder vom bordeigenen Dieselgenerator. Der Lokotrack LT1620E ist mit Vibrationsaufgeber und Vorklassiersieb ausgerüstet. Zur Vorabscheidung bei klebrigem Aufgabematerial steht auch ein Rollenrost zur Verfügung.

Merkmale

Brecher	Nordberg® NP1620™
Einlauföffnung	2 040 x 1 634 mm
Installierte Leistung	800 kW
Gewicht	220 000 kg



Lokotrack LT9100E

Cemex, einer der führenden Zuschlagstoff- und Zementproduzenten in der Welt, setzt den Lokotrack® LT9100E™ zur Kornformverbesserung bei Qualitäts-Zuschlagstoffen in seinem Steinbruch Petrie Quarry in Queensland, Australien ein. Die beeindruckende vierstufige Lokotrack Brech- und Siebanlage besteht aus Vorbrechanlage LT125™ mit Backenbrecher, Sekundärbrechanlage LT300GPS™ mit Kreiselbrecher, LT550GPF™ mit Kreiselbrecher und LT9100E mit Vertikal-Prallbrecher VSI.

Die massive aber trotzdem einfach auf der Straße zu transportierende Anlage wird häufig zwischen den Cemex-Steinbrüchen in der Region umgesetzt. Typische Produktionen des LT9100E sind Qualitäts-Zuschlagstoffe in den Größen von 0–20 mm mit einer Leistung von ca. 300 t/h.

Merkmale

Brecher	Barmac® B9100SE™
Aufgabegröße	64 mm
Installierte Leistung	550 kW
Gewicht	60 000 kg



Lokotrack LT550GP

Lemminkäinen Infra Oy, eines der größten finnischen Bauunternehmen, setzt die Kreiselbrecheranlage Lokotrack® LT550GP™ als Sekundärbrecher hinter seinem Vorbrecher, der Backenbrecheranlage Lokotrack® LT125™, ein. Der Lokotrack LT550GP ist mit einem leistungsstarken geneigten 5,6 m² Zweideck-Sieb bestückt, wodurch das Überkorn des Oberdecks oder von beiden Decks dem Brecher wieder aufgegeben werden kann.

Der Lokotrack LT550GP wird in verschiedenen Kombinationen zusammen mit anderen Anlagen aus der 25 Einheiten umfassenden Lokotrack Flotte des Unternehmens eingesetzt. In zweistufigen Brechanlagen produziert der LT550GP in der Regel 400 t/h der Größe 0–70 mm für Tragschichten. Eine ebenfalls häufig eingesetzte Anlagenkombination besteht aus zwei LT550GP: Hinter einem LT550GP arbeitet ein weiterer LT550GPF™ als Tertiärbrechstufe im geschlossenen Kreislauf zur Produktion von Zuschlagstoffen.

Hauptmerkmale des Lokotrack LT550GP – und auch des LT550GPF – sind die hohe Leistung und Zuverlässigkeit bei schweren Einsatzbedingungen und der einfache Transport auf der Straße. Damit erfüllen Lokotrack Anlagen in idealer Weise die Anforderungen der nordischen Kunden und es erklärt, warum sie so geschätzt und weit verbreitet sind.

Weitere Nordberg® Kegel- / Kreiselbrecher in ähnlichen Lokotrack Konfigurationen – in Ausführungen sowohl mit Diesel- als auch Elektroantrieb: Nordberg® HP4™, HP400™, HP500™ und GP500S™.

Merkmale

Brecher	Nordberg® GP550™
Einlauföffnung	300 mm
Installierte Leistung	550 kW
Gewicht	90 000 kg



„Die Kombination Lokotrack LT125 und LT550GP hat bei uns extrem zuverlässig funktioniert. Wir haben über 400 t/h 0–90 mm produziert, und bemerkenswert ist auch die sehr gute Zugänglichkeit der Anlagen.“

Juhani Louramo
Steinbruchleiter
Lemminkäinen Infra Oy, Finnland



Lokotrack LT400HPF

Ein irischer Zuschlagstoffproduzent, Morrissey Ltd, verwendet das Mobilsieb Lokotrack® ST272™ zur Beschickung seiner Kegelbrecheranlage Lokotrack® LT400HPF™. Der Lokotrack LT400HPF verfügt über ein sehr effizientes Horizontalsieb für genaue Absiebungen, das 12 m² große FS303, mit dem der Hochleistungs-Kegelbrecher HP400™ im geschlossenen Kreislauf arbeitet.

Der LT400HPF produziert üblicherweise 500 t/h 0–45 mm, klassiert in drei Produktfraktionen. Die Anforderungskriterien von Morrissey Ltd – hohe Leistung und Zuverlässigkeit in Kombination mit vollständiger Mobilität am Einsatzort – erfüllt der Lokotrack LT400HPF in vollem Umfang.

Weitere Nordberg® Kegel- / Kreiselbrecher in ähnlichen Lokotrack Konfigurationen – in Ausführungen sowohl mit Diesel- oder Elektroantrieb: Nordberg® HP4™ und GP550™.

Merkmale

Brecher	Nordberg® HP400™
Einlauföffnung	299 mm
Installierte Leistung	550 kW
Gewicht	100 000 kg

Lokotrack

Anwendungsbeispiele



Recycling



Lokotrack LT106



Lokotrack ST2.8



Lokotrack LT1213S



Lokotrack ST3.5

Mehrstufige Anlagen



Lokotrack LT1110 + ST3.5



Lokotrack LT106 + LT220D



Lokotrack LT1213 + ST3.5



Lokotrack LT106 + LT220D

Mehrstufige Anlagen



Lokotrack LT116 + LT200HPS + LT7150 + ST620



Lokotrack LT120 + LT300HP + ST620



Lokotrack LT116 + LT1213 + ST3.8 + LT7150 + ST4.8



Lokotrack LT120 + ST2.8

Mehrstufige Anlagen



Lokotrack LT120 + LT300GP + LT300GPB



Lokotrack LT125 + LT300HP + LT300HPB + LT7150 + ST620 + ST620



Lokotrack LT120E + LT330D



Lokotrack LT125 + LT500HPE + ST820

Serviceleistungen

Maximierung Ihrer Rendite

Unser umfassendes Angebot an Serviceleistungen beinhaltet alles – vom Original Ersatz- und Verschleißteil bis zu anpassbaren Servicelösungen für Ihre spezifischen Anforderungen. Sie können sich auf Metsos Fachkompetenz und die Unterstützung durch unser weltweites Netzwerk mit Service- und Auslieferungszentren sowie Regionallagern verlassen. Ob es um Unterstützung bei Ersatz- und Verschleißteilen, individuelle Servicelösungen, einen maßgeschneiderten Equipment Protection Plan oder einen langfristigen Life Cycle Services Vertrag geht, wir sorgen dafür, dass Ihre Investitionen die erforderliche Aufmerksamkeit und den Service erhalten, der sich langfristig für Sie rechnet.

Ersatz- und Verschleißteilsupport

Unsere OEM-Teile sichern die optimale Leistungsfähigkeit und Verfügbarkeit Ihrer Anlagen – und damit dauerhaft niedrige Produktionskosten pro Tonne. Metso Ersatzteile werden in Erstausrüsterqualität aus Qualitätswerkstoffen passgenau mit fortschrittlichsten Werkzeugen und Techniken gefertigt. Auf der Basis langfristiger Servicevereinbarungen erhalten Sie Vorteile wie die bevorzugte Belieferung bei besonders kritischen Ersatz- und Verschleißteilen.

Unsere Brechkammer-/Brechwerkzeug-Optimierung ist ein auf Kontinuität angelegtes Programm mit maßgeschneiderten Lösungen für Ihren Prozess. Wenn sich die Gesteinseigenschaften oder die Brechprozesse ändern, passen wir die Zielsetzungen entsprechend Ihren Anforderungen an – längere Nutzungsdauer der Verschleißteile, höherer Materialdurchsatz, feineres Brechgut oder kürzere Stillstandzeiten durch Brechwerkzeugwechsel.

Vor-Ort-Service

Wir verstehen das Geschäft und die Anforderungen unserer Kunden und wissen, dass unser Erfolg davon abhängt, wie wir ihnen beim Erreichen ihrer unternehmerischen Ziele helfen. Deshalb kombinieren wir unser weltweites Servicenetzwerk und umfassendes Branchen-Know-how mit Ihrer Kenntnis des eigenen Betriebs und liefern Ihnen so die bestmöglichen Lösungen für die Produktion von Qualitätsprodukten, eine hohe Produktivität mit geringen Verlusten und mehr Sicherheit im Betrieb.

Mit unseren umfassenden Serviceleistungen helfen wir Ihnen bei der Wartung, Reparatur sowie Instandsetzung von Maschinen und bieten Ihnen damit wirtschaftliche Alternativen zum Neukauf oder Austausch. Für diese Leistungen stehen Ihnen unsere Fertigungsstätten in der ganzen Welt oder vor Ort unsere erfahrenen Kundendienst-Mitarbeiter(innen) zur Verfügung. Gestützt auf langjährige Erfahrung können wir defekte oder beschädigte Maschinen reparieren und in einen neuwertigen Zustand versetzen und verschlissene Komponenten vollständig betriebsfähig aufarbeiten.



Life Cycle Services

Metso implementiert bereits ab Werk in jede Produktionsstufe die besten Technologien und neuesten Industriestandards, damit verfügen Sie über die optimale Leistungsfähigkeit Ihrer Anlage und erzielen die garantierten Ergebnisse.

Mit unseren Life Cycle Services (LCS) erhalten Sie durch das komplette Serviceangebot für die Zuschlagstoffbranche eine umfangreiche Unterstützung – von der Installation der Neuanlagen über den Wartungsservice sowie Ersatz- und Verschleißteil-Paketlösungen bis zur Prozessoptimierung. Wir haben übersichtliche, anpassbare Servicepakete mit unterschiedlichem Leistungsumfang für Ihren individuellen Bedarf zusammengestellt.

Equipment Protection Plan

Der Equipment Protection Plan (EPP) ist ein zuverlässiges Versicherungsprogramm für wichtige Teile Ihrer Metso Ausrüstung, wobei der Wert der abgedeckten Komponenten bis zu 75 % der gesamten Ausrüstung betragen kann. Die Kosten für Standardfracht und Montageüberwachung sind ebenfalls abgedeckt.

Der regelmäßige Inspektionsservice durch von Metso zertifizierte Servicespezialisten ist Teil des Programms und stellt sicher, dass auftretende Probleme frühzeitig erkannt werden. Die zertifizierten Fachleute helfen Ihnen über die gesamte Lebensdauer Ihrer Anlagen, die Produktion zu optimieren und mit nachhaltig niedrigsten Gesamtkosten zu produzieren.

Metso Germany GmbH
Obere Riedstrasse 111-115
68309 Mannheim
Tel. +49 621 72700 0
Fax +49 621 72700 111

Metso Germany GmbH
Grafenberger Allee 337 A
40235 Düsseldorf
Tel. +49 (0)211 2105 0
Fax +49 (0)211 2105 376

www.metso-deutschland.de

minerals.sales.de@metso.com

Hotline 0800 353 6000

Metso Austria GmbH
Josef-Benc-Gasse 3
1230 Wien, Österreich
Tel. +43 1 813 65 08 0

minerals.sales.at@metso.com



Metso Minerals, Lokomonkatu 3, P.O.Box 306, FI-33101 Tampere, Finland, tel. +358 20 484 142, fax +358 20 484 143
www.metso.com

Metso, Lokotrack, Nordberg, Barmac und Trellex sind Marken oder eingetragene Marken der Metso Corporation oder seiner Tochtergesellschaften.
*Andere Namen und Marken sind Eigentum der jeweiligen Inhaber.
*Caterpillar und CAT sind eingetragene Marken der Caterpillar Inc.