

Lokotrack

Kegebrecheranlagen





Lokotrack LT220D

Der Lokotrack® LT220D™ ist ein Meisterstück in Metsos Programm weltweit führender Lokotrack Brech- und Siebanlagen. Die innovative Kombination aus Hochleistungs-Kreiselbrecher und Sieb auf einem Chassis verschafft Ihnen eindeutige Vorteile.

Beim Lokotrack LT220D sind Brecher und Sieb auf innovative Weise in einer Einheit kombiniert. Er kann wahlweise mit den bewährten leistungsstarken Kreisel-/Kegelbrechern Nordberg® GP220™ oder HP200™ ausgerüstet werden. Das große Sieb mit 8,4 m² Siebfläche bietet sowohl hohe Leistung als auch ausgezeichnete Siebeffizienz. Wird der Lokotrack LT220D zusammen mit einer LT106™ Vorbrechanlage eingesetzt, können mit nur zwei Anlagen drei abgeseibte Endprodukte erzeugt werden. Mit der intelligenten Metso IC™ Steuerung überwachen und steuern Sie sicher und zuverlässig den gesamten Brech- und Siebprozess.

Der Betrieb von Brecher und Sieb mit nur einem CAT® C13 Dieselmotor macht den Unterschied. Durch den effizienten Direktantrieb steht für den Brecher ein Maximum an Leistung zur Verfügung; außerdem werden Kraftstoffverbrauch und Betriebskosten erheblich gesenkt.

Der Lokotrack LT220D ist eine sehr kompakte Einheit mit einem Gewicht von nur 48 t. Er kann zusammen mit den bordeigenen Seitenaustragsbändern einfach auf den meisten Straßen und Autobahnen transportiert werden. Durch das hydraulische Anheben des Siebes und Ausklappen der Seitenaustragsbänder in die Betriebsstellung ist der LT220D nach dem Eintreffen auf der Baustelle innerhalb von wenigen Minuten einsatzbereit.

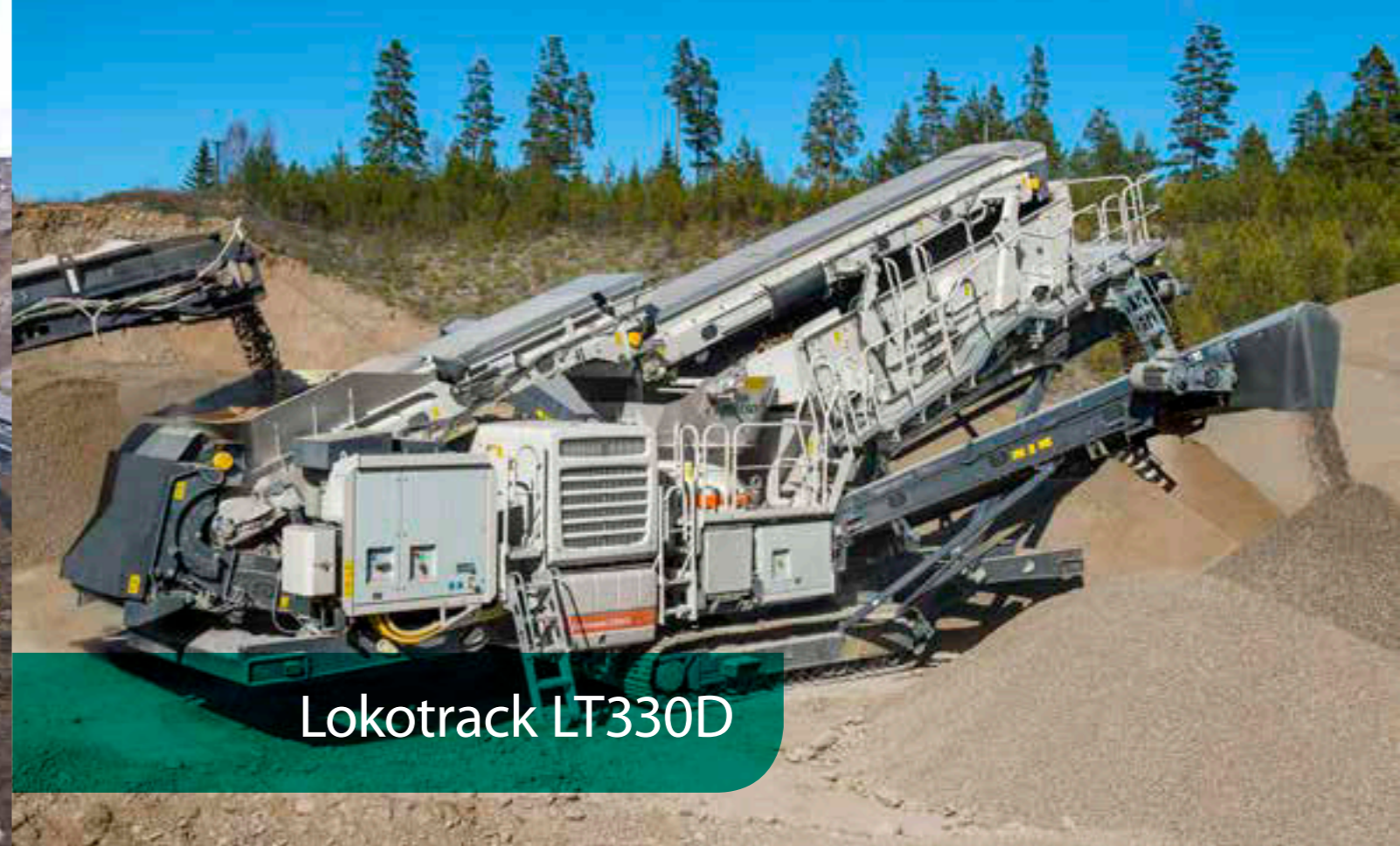
Merkmale

Brecher	Nordberg® GP220™ / HP200™
Einlauföffnung	210 / 185 mm
Motor	CAT® C13, 310 kW
Gewicht	48 000 kg



„Zwei bewährte Maschinen in einer einfach zu transportierenden Anlage – das hat unseren Markt sehr beeindruckt. Der LT220D wird unseren Kunden helfen, die Betriebskosten zu senken und dadurch schneller als zuvor Gewinne zu erzielen.“

Ken Lloyd
Crushing Systems Manager
Wheeler Machinery Co., USA



Lokotrack LT330D

Der Lokotrack® LT330D™ ist eine voll elektrische Kombination aus Hochleistungs-Kreiselbrecher und Sieb auf einem Chassis. Er ist trotz seines großen Leistungsvermögens einfach zu transportieren und ermöglicht wirtschaftliche Einsätze beim Lohnbrechen.

Der Lokotrack LT330D kann wahlweise mit den Kreisel-/Kegelbrechern Nordberg® GP330™ oder HP300™ ausgerüstet werden. Für die maximale Leistung in allen Anwendungen bietet der GP330 eine große Auswahl an Brechhöhen mit großem Spaltweitenbereich, und der HP300 ist mit weltweit tausenden installierten Brechern eine äußerst bewährte Lösung. Das speziell konstruierte 2 000 mm breite Dual-Slope-Sieb bietet ausgezeichneten Durchsatz und ist die ideale Ergänzung zum Hochleistungsbrecher.

Im Betrieb wird der Lokotrack LT330D komplett elektrisch angetrieben. Deshalb arbeitet die Anlage besonders wirtschaftlich, wenn sie an eine externe Stromversorgung angeschlossen werden kann. Wo dieses nicht möglich ist, sorgt der bordeigene CAT® C15 Dieselmotor mit 500 kVA Generator für den effizienten Betrieb. Nach dem Eintreffen am Einsatzort kann die Anlage dank der Hydraulikzylinder am Sieb und an den Förderbändern schnell und einfach in Betrieb genommen werden.

Besonderer Wert wurde beim LT330D auf sichere Wartung und Bedienung gelegt. Dank großzügig dimensionierter Bühnen und ausgezeichneter Zugänglichkeit sind der Austausch von Verschleißteilen am Brecher und der Wechsel von Siebbelägen schnell, einfach und sicher durchführbar. Mit der Metso IC™ Steuerung arbeitet der LT330D sicher und effizient.

Merkmale

Brecher	Nordberg® GP330™ / HP300™
Einlauföffnung	230 mm
Motor	CAT® C15, 403 kW / 500 kVA
Gewicht	67 000 kg



Einfacher Transport dank kompakter Abmessungen.



Lokotrack LT200HP

Der Lokotrack® LT200HP™ wurde für das Sekundär- und Tertiärbrechen entwickelt. Er verbindet hohen Durchsatz, große Einlauföffnung und kompakte Transportmaße. Hauptkomponente der Brechanlage ist einer der meistverkauften Kegelbrecher auf dem Markt, der Nordberg® HP200™.

Der Kegelbrecher Nordberg HP200 steht neben hoher Leistung und Zuverlässigkeit vor allem für Topqualität und beste Kubizität der Endprodukte sowie für niedrige Verschleißkosten.

Die marktführende, bedienerfreundliche Prozesssteuerung IC600™ startet die Anlage auf Knopfdruck, steuert und überwacht den Brechprozess voll-automatisch und bietet eine fortschrittliche Fehlerdiagnose. Die IC600 sichert die konstante Beschickung des Brechers und damit einen stets gleichmäßigen Brechprozess.

Der Lokotrack® LT200HPS™ kann mit einem abnehmbaren Eindeck- oder Zweideck-Sieb ausgerüstet werden. Die Kegelbrecheranlage ist für das effiziente Sekundär- und Feinbrechen mit Absiebung in Einsätzen ausgelegt, bei denen es auf hohen Durchsatz, gute Kornform der Endprodukte, genaue Absiebung und kompakte Transportabmessungen ankommt.

Merkmale

Brecher	Nordberg® HP200™
Einlauföffnung	210 mm
Motor	CAT® C13, 310 kW
Gewicht	30 000 kg



Lokotrack LT300HP

Die raupenmobile Kegelbrecheranlage Lokotrack® LT300HP™ ist die effizienteste und flexibelste Sekundär- / Tertiär-Brechanlage auf dem Markt, die als komplette Einheit von einem Einsatzort zum anderen transportiert werden kann.

Der LT300HP mit dem bewährten Kegelbrecher Nordberg® HP300™ ist durch seine robuste Konstruktion für die Aufbereitung von härtestem Naturstein geeignet. Zur Produktion von Endprodukten in Topqualität bei hoher Leistung und niedrigen Verschleißkosten kann entsprechend der Aufgabenstellung die optimal geeignete Brechkammer ausgewählt werden. Das optimierte System der Kraftübertragung macht den LT300HP zu einem besonders wirtschaftlichen Gerät.

Mit verschiedenen Optionen für die Aufgabe und die Absiebung kann der LT300HP optimal an unterschiedliche Anforderungen und Einsatzbedingungen angepasst werden. Ein integriertes Siebmodul ermöglicht die Absiebung genauer Endprodukte. Standardausrüstung ist die fortschrittliche Prozesssteuerung IC600™, mit ihr kann der LT300HP als Teil einer mehrstufigen Anlage zusammen mit weiteren Mobilsieben eingesetzt werden. Der einfache Transport auf einem Tieflader ermöglicht auch beim Lohnbrechen mit hohen Leistungen einen wirtschaftlichen Einsatz des LT300HP.

Merkmale

Brecher	Nordberg® HP300™
Einlauföffnung	233 mm
Motor	CAT® C15, 403 kW
Gewicht	43 000 kg



Der Lokotrack LT300HP ist mit Bandaufgeber ausgerüstet oder alternativ mit einem Vibrationsaufgeber mit Rost.



Lokotrack LT300GP

Der Lokotrack® LT300GP™ ist eine flexible raupenmobile Brechanlage für anspruchsvolle Einsätze beim Sekundär- und Tertiärbrechen.

Der LT300GP kann sowohl als Sekundär- als auch Tertiärbrechanlage arbeiten. Die robusten Kreiselbrecher Nordberg® GP3005™ oder GP300™ mit ihren verschiedenen Brechkammern bieten in allen Anwendungen hohe Durchsätze, Endprodukte in Topqualität und niedrige Verschleißkosten. Die optimierte Kraftübertragung macht den LT300GP besonders wirtschaftlich.

Mit verschiedenen Optionen für die Aufgabe und die Absiebung kann der LT300GP bestens an unterschiedliche Anforderungen und Einsatzbedingungen angepasst werden. Ein integriertes Siebmodul ermöglicht die Absiebung genauer Endprodukte. Standardausrüstung ist die fortschrittliche Prozesssteuerung IC800™, mit ihr kann der LT300GP als Teil einer mehrstufigen Anlage zusammen mit weiteren Mobilsieben eingesetzt werden. Dank seiner kompakten Abmessungen ist der Transport des LT300GP auf einem Tieflader einfach.

Merkmale

Brecher	Nordberg® GP3005™ / GP300™
Einlauföffnung	380 / 260 mm
Motor	CAT® C15, 403 kW
Gewicht	43 000 kg

Lokotrack Kegelbrecheranlagen

	LT220D™	LT330D™	LT200HP™	LT200HPS™	LT300HP™	LT300GP™
Transport						
Länge	16 500 mm	18 000 mm	16 750 mm	19 000 mm	17 300 mm	17 300 mm
Breite	3 000 mm	3 500 mm	3 000 mm	3 100 mm	3 500 mm	3 500 mm
Höhe	3 500 mm	3 800 mm	3 400 mm	3 600 mm	3 800 mm	3 800 mm
Gewicht	48 000 kg	67 000 kg	30 000 kg	38 000 kg	43 000 kg	43 000 kg
Brecher						
Typ	Nordberg® GP220D™ / HP200™	Nordberg® GP330™ / HP300™	Nordberg® HP200™	Nordberg® HP200™	Nordberg® HP300™	Nordberg® GP3005™ / GP300™
Einlauföffnung	210 / 185 mm	230 / 230 mm	210 mm	210 mm	230 mm	380 / 260 mm
Aufgabe						
Bunkervolumen	o	o	5 m³	5 m³	5 / 8* m³	5 / 8* m³
Aufgabehöhe	2 850 mm	3 350 mm	2 715 mm	2 715 mm	2 900 / 3 600* mm	2 900 / 3 600* mm
Aufgabebreite	1 750 mm	1 750 mm	2 500 mm	2 500 mm	2 800 / 3 900* mm	2 800 / 3 900* mm
Abwurfhöhen						
Hauptförderband	o	o	3 000 mm	2 600 mm	2 700 / 3 700* mm	2 700 / 3 700* mm
Seitenausstragsband	o	o	o	o	2 000 mm*	2 000 mm*
Sieb-Produktförderband	4 350 mm	5 300 mm	o	2 740 mm	o	o
Sieb-Seitenausstragsband	3 700 mm	3 600 mm*	o	2 550 mm	o	o
Motor						
Typ	CAT® C13	CAT® C15	CAT® C13	CAT® C13	CAT® C15	CAT® C15
Leistung	310 kW	403 kW / 500 kVA	310 kW	310 kW	403 kW	403 kW
Kraftstofftank	900 l	950 l	600 l	600 l	940 l	940 l
Prozesssteuerung	IC800™ / IC600™	IC800™ / IC600™	IC600™	IC600™	IC600™	IC800™
Sieb						
Typ	ST4.8	DS20-55	o	TK13-305 / TK15-30-25	TK13-305*	TK13-305*
Länge	5 480 mm	5 500 mm	o	3 000 mm	3 000 mm	3 000 mm
Breite	1 524 mm	2 000 mm	o	1 300 / 1 500* mm	1 300 mm	1 300 mm
Optionen						
Bunkererhöhung	o	o	o	o	•	•
Gummibelag für Aufgeberboden	o	o	o	o	•	•
Gummi- und Metallkleidung für Aufgabebunker	o	o	o	o	•	•
Seitenausstragsband	•	•	o	o	•	•
Füllstandsonde	•	•	•	•	•	•
Metalldetektor	•	•	•	•	•	•
Langes Hauptförderband	o	o	o	o	•	•
Funkfernsteuerung	•	•	•	•	•	•
Staubabdeckung	•	•	•	•	•	•
Hochdruck-Wasserbedüsung	•	•	•	•	•	•
Motorheizung	•	•	•	•	•	•
Klimapakete heiß / kalt	•	•	•	•	•	•
Klimapakete extrem kalt	•	•	•	•	•	•
Hydraulikgenerator	•	o	•	•	•	•
Kraftstoff-Betankungspumpe	•	•	•	•	•	•
Zusätzlicher Hydraulikanschluss	•	o	•	•	o	o
Verbindungskabel	•	•	•	•	•	•

*Option